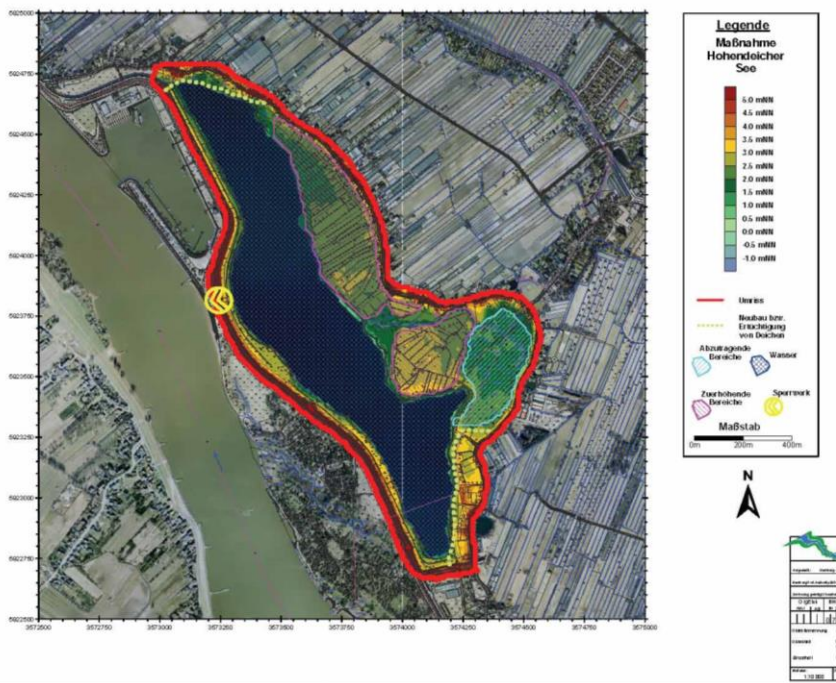


Untere Seeveniederung



Nr. der Maßnahme	1
Maßnahmentyp	Schaffung von Flutraum
Kurze Beschreibung	Reduzierung des Tidehubs und der Flutstromdominanz durch Wiederanbindung der Seeve und großflächiger Flächenabtrag
Lage (Strom-km)	605
Fläche	450 ha
Hydraulische Wirkung	Gering
Ökologische Betroffenheit	Hoch
Konfliktpotential	Hoch
Untersuchung	PG Strombau (2008), SSMK (2008)

Hohendeicher See



Nr. der Maßnahme	2
Maßnahmentyp	Schaffung von Flutraum
Kurze Beschreibung	Schaffung von Tidevolumen durch Anschluss des Sees an die Tideelbe
Lage (Strom-km)	607
Fläche	70 ha
Hydraulische Wirkung	Gering
Ökologische Betroffenheit	Mittel
Konfliktpotential	Hoch
Untersuchung	PG Strombau (2008), SSMK (2008)

Durchstich Heuckenlock-Norderelbe Ellerholz (Altes Feld)

a)

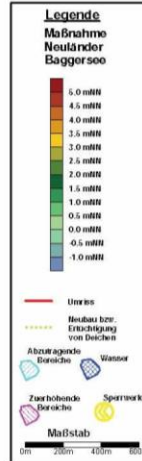


b)



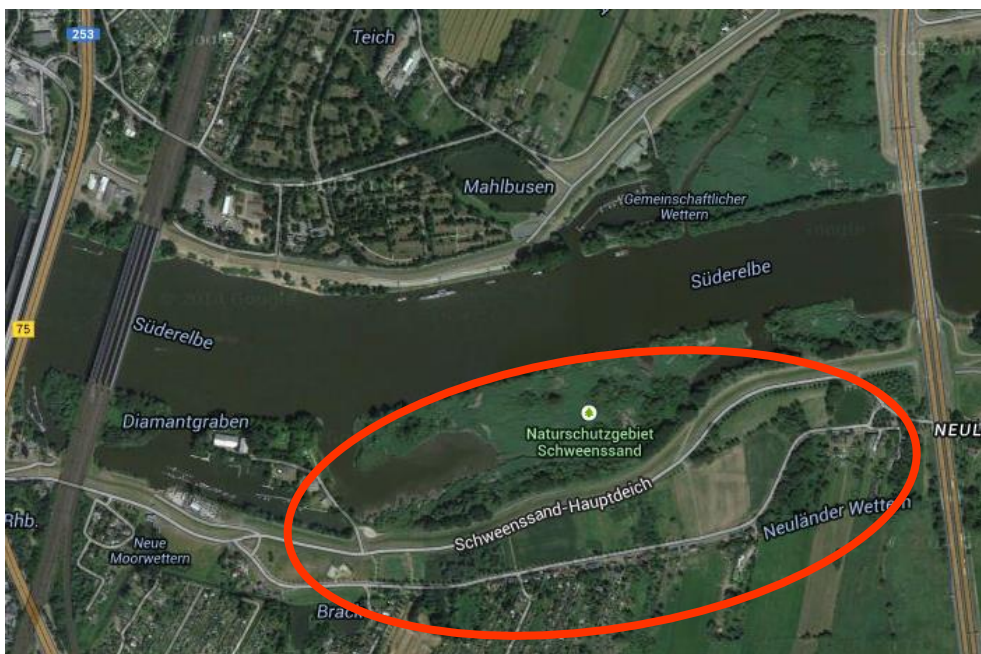
Nr. der Maßnahme	3
Maßnahmentyp	Schaffung von Flutraum
Kurze Beschreibung	a) Verbindung Süder- und Norderelbe zur Dissipation von Tidenenergie durch Durchstich, b) Schaffung von Flutraum
Lage (Strom-km)	612 (östlich der Autobahn A1 und nördlich von Moorwerder)
Fläche	50 ha, 30 ha
Hydraulische Wirkung	a) Unklar, b) gering
Ökologische Betroffenheit	a) Mittel, b) gering
Konfliktpotential	a) Mittel, b) mittel
Untersuchung	PG Strombau (2008), SSMK (2008), IBP (2011)

Neuland



Nr. der Maßnahme	4
Maßnahmentyp	Schaffung von Flutraum
Kurze Beschreibung	Vergrößerung des Tidevolumens durch Anbindung des Neuländer Baggersees an Tidelbe und Abtrag umliegender Flächen
Lage (Strom-km)	613 (Südlich der Süderelbe östlich von Harburg)
Fläche	150 ha
Hydraulische Wirkung	Gering
Ökologische Betroffenheit	Mittel
Konfliktpotential	Hoch
Untersuchung	PG Strombau (2008), SSMK (2008), BAW (2014)

Schweenssand



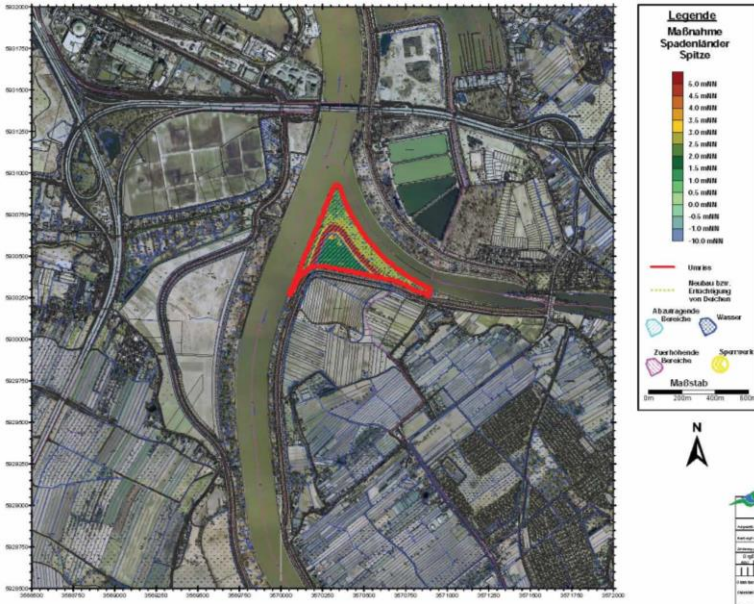
Nr. der Maßnahme	5
Maßnahmentyp	Schaffung von Flutraum
Kurze Beschreibung	Erweiterung des Vorlands durch Rückverlegung des Schweenssander Hauptdeiches
Lage (Strom-km)	614
Fläche	??
Hydraulische Wirkung	Unklar
Ökologische Betroffenheit	Gering
Konfliktpotential	Unklar
Untersuchung	IBP (2011)

Spadenlander Busch/Kreetsand



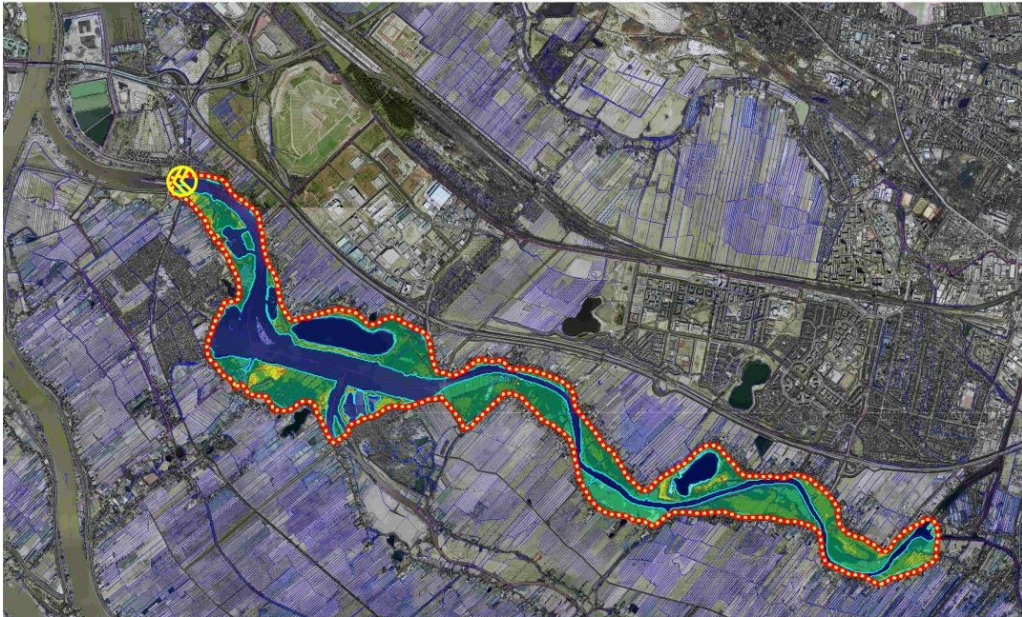
Nr. der Maßnahme	6
Maßnahmentyp	Schaffung von Flutraum
Kurze Beschreibung	Schaffung von Tidepotential durch Abtrag einer ehemaligen Altpüflfläche
Lage (Strom-km)	618
Fläche	45 ha
Hydraulische Wirkung	Gering
Ökologische Betroffenheit	Mittel
Konfliktpotential	Mittel
Untersuchung	PG Strombau (2008), SSMK (2008), IBP (2011), BAW (2014)

Spadenländer Spitze



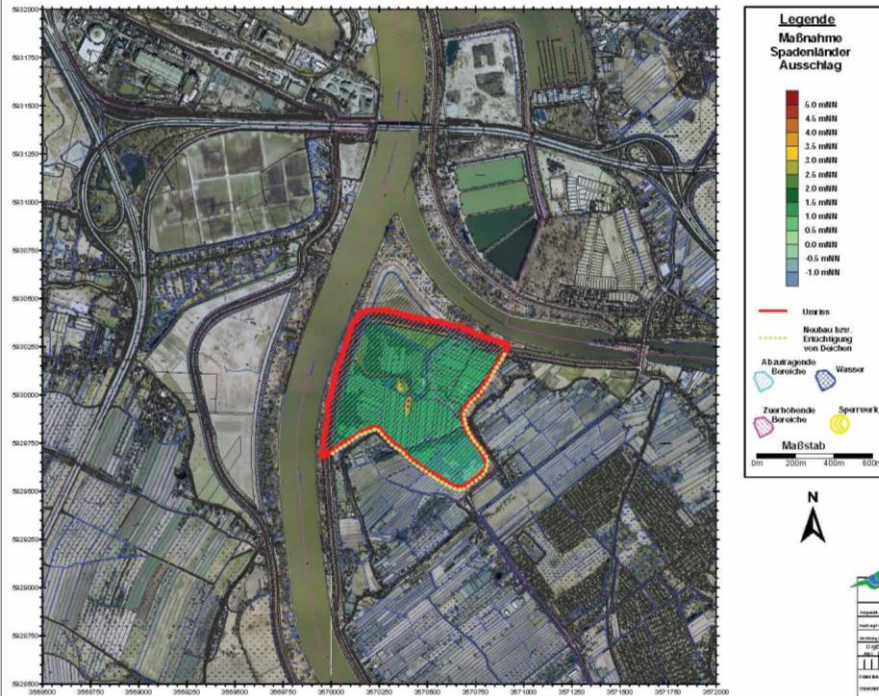
Nr. der Maßnahme	7
Maßnahmentyp	Schaffung von Flutraum
Kurze Beschreibung	Schaffung von Tidepotential durch Vergrößerung der dauerhaften Wasserflächen
Lage (Strom-km)	619
Fläche	7 ha
Hydraulische Wirkung	Gering
Ökologische Betroffenheit	Mittel
Konfliktpotential	Mittel
Untersuchung	PG Strombau (2008), SSMK (2008), BAW (2014)

Doveelbe



Nr. der Maßnahme	8
Maßnahmentyp	Aktivierung von Nebelbecken/ Nebenflüssen
Kurze Beschreibung	Reduzierung des Tidehubs und der Flutstromdominanz durch Wiederanbindung der Doveelbe und großflächiger Abtrag von Flächen. Eignung als Sturmflutentlastungspolder
Lage (Strom-km)	619
Fläche	420 ha
Hydraulische Wirkung	Hoch
Ökologische Betroffenheit	Mittel
Konfliktpotential	Hoch
Untersuchung	PG Strombau (2008), SSMK (2008)

Spadenländer Ausschlag



Nr. der Maßnahme	9
Maßnahmentyp	Schaffung von Flutraum
Kurze Beschreibung	Schaffung von Tidepotential durch Errichtung eines Tidepolders hinter Landesschutzdeich und Flächenabtrag
Lage (Strom-km)	619
Fläche	45 ha
Hydraulische Wirkung	Gering
Ökologische Betroffenheit	Gering
Konfliktpotential	Mittel
Untersuchung	PG Strombau (2008), SSMK (2008), BAW (2014)

Kiesteich/Tidekanal



Nr. der Maßnahme	10
Maßnahmentyp	Schaffung von Flutraum
Kurze Beschreibung	Vergrößerung des Tidevolumens durch Anbindung des Billwerder Kiesteichs an den Tidekanal
Lage (Strom-km)	618
Fläche	35 ha
Hydraulische Wirkung	Gering
Ökologische Betroffenheit	Mittel
Konfliktpotential	Mittel
Untersuchung	PG Strombau (2008), SSMK (2008), BAW (2014)



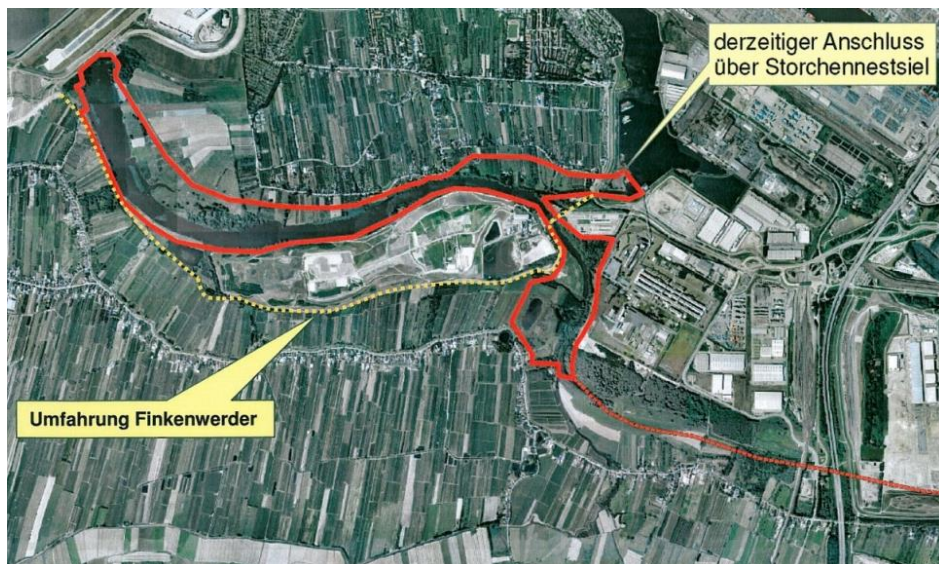
Nr. der Maßnahme	11
Maßnahmentyp	Aktivierung von Nebelben/ Nebenflüssen
Kurze Beschreibung	Wiederherstellung des Tideeinflusses
Lage (Strom-km)	619
Fläche	18 ha
Hydraulische Wirkung	Gering
Ökologische Betroffenheit	Mittel
Konfliktpotential	Mittel
Untersuchung	SSMK (2008), IBP (2011)

Wasserwerk / Billwerder Insel



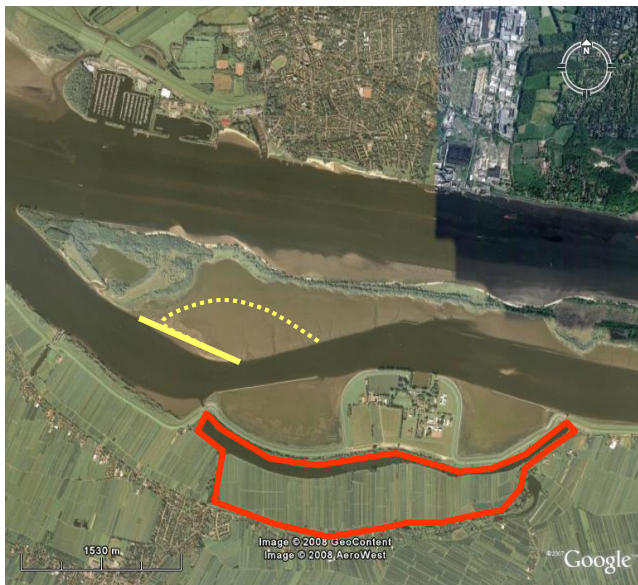
Nr. der Maßnahme	12
Maßnahmentyp	Schaffung von Flutraum
Kurze Beschreibung	Schaffung von Tidepotential durch Anbindung der Ablagerungsbecken an das Tidegeschehen
Lage (Strom-km)	621
Fläche	20 ha
Hydraulische Wirkung	Gering
Ökologische Betroffenheit	Mittel
Konfliktpotential	Mittel
Untersuchung	PG Strombau (2008), SSMK (2008)

Alte Süderelbe



Nr. der Maßnahme	13
Maßnahmentyp	Aktivierung von Nebelbecken/ Nebenflüssen
Kurze Beschreibung	Reduzierung des Tidehubs und der Flutstromdominanz durch Wiederanbindung der Alten Süderelbe und großflächiger Abtrag von Flächen, Eignung als Sturmflutentlastungspolder
Lage (Strom-km)	629
Fläche	500 ha
Hydraulische Wirkung	Hoch
Ökologische Betroffenheit	Mittel
Konfliktpotential	Hoch
Untersuchung	PG Strombau (2008), SSMK (2008), IBP (2011), BAW (2014)

Borsteler Binnenelbe/ Hanskalbsand



Nr. der Maßnahme	14
Maßnahmentyp	Schaffung von Flutraum, Aktivierung von Nebenelben/ Nebenflüssen
Kurze Beschreibung	Schaffung von Tidepotential durch Abtrag von Wattflächen im Süden von Hanskalbsand und Konstruktion eines Leitdammes. Abtrag von Flächen südlich der Borsteler Binnenelbe und Anbindung der Borsteler Binnenelbe.
Lage (Strom-km)	640
Fläche	180 + 150 ha
Hydraulische Wirkung	Unklar (Hanskalbsand), gering (Borsteler Binnenelbe)
Ökologische Betroffenheit	Hoch (Hanskalbsand), mittel (Borsteler Binnenelbe)
Konfliktpotential	Gering (Hanskalbsand), hoch (Borsteler Binnenelbe)
Untersuchung	WWF (1998), PG Strombau (2008), SSMK (2008)

Durchstich Hanskalbsand



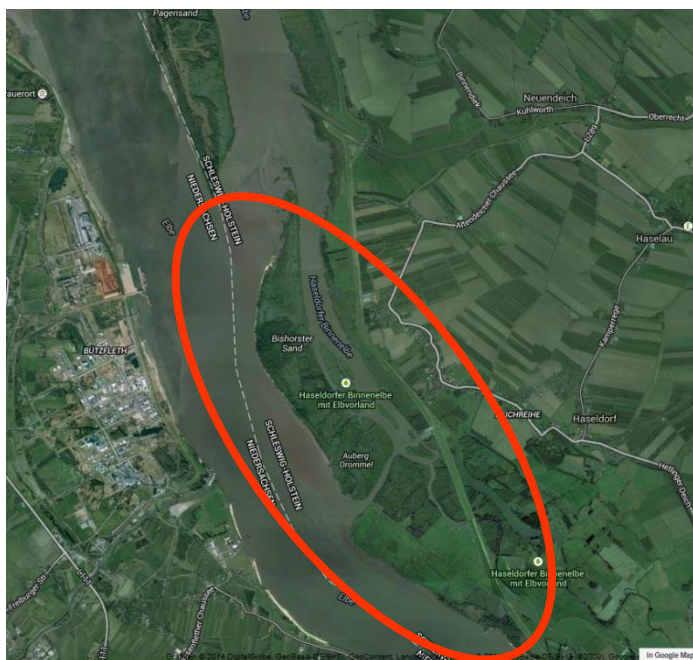
Nr. der Maßnahme	15
Maßnahmentyp	Stromlenkende Maßnahme
Kurze Beschreibung	Durchstich Handkalbsand
Lage (Strom-km)	640
Hydraulische Wirkung	Unklar
Ökologische Betroffenheit	Hoch
Konfliktpotential	Mittel
Untersuchung	PG Strombau (2008)

Fährmannssander Watt



Nr. der Maßnahme	16
Maßnahmentyp	Schaffung von Flutraum
Kurze Beschreibung	Schaffung von Tidevolumen durch Abtrag von Wattflächen nordwestlich von Wedel
Lage (Strom-km)	646
Fläche	290 ha
Hydraulische Wirkung	Gering
Ökologische Betroffenheit	Hoch
Konfliktpotential	Hoch
Untersuchung	PG Strombau (2008), SSMK (2008)

Haseldorfer Marsch



Nr. der Maßnahme	17
Maßnahmentyp	Schaffung von Flutraum
Kurze Beschreibung	Schaffung tidebeeinflusster Flächen und Tidepotential -> Deichöffnung. Eignung als Sturmflutentlastungspolder
Lage (Strom-km)	650
Fläche	500 ha
Hydraulische Wirkung	Hoch
Ökologische Betroffenheit	Hoch
Konfliktpotential	Hoch
Untersuchung	SSMK (2008), IBP (2011)

Bishorster Sand



Nr. der Maßnahme	18
Maßnahmentyp	Schaffung von Flutraum
Kurze Beschreibung	Schaffung von Tidepotential durch Abtrag von Wattflächen
Lage (Strom-km)	657
Fläche	251 ha (144 ha Bishorster Sand); 51 ha südlich Pinnau-Sperrwerk); Auberg Drommel 56 ha)
Hydraulische Wirkung	Mittel
Ökologische Betroffenheit	Hoch
Konfliktpotential	Hoch
Untersuchung	PG Strombau (2008), SSMK (2008), IBP (2011)

Pagensand, Lühesand, usw.



Nr. der Maßnahme	19
Maßnahmentyp	Uferrenaturierung
Kurze Beschreibung	Rückbau von Uferbefestigungen, Entwicklung naturnaher Ufer
Lage (Strom-km)	Diverse Ufer (Nebenelben, Stromelbe)
Fläche	Unklar
Hydraulische Wirkung	Keine Überlegungen hinsichtlich Gewinnung von Tidepotential
Ökologische Betroffenheit	Gering
Konfliktpotential	Gering
Untersuchung	IBP (2011)

Pagensander Nebenelbe



Nr. der Maßnahme	20
Maßnahmentyp	Stromlenkende Maßnahme
Kurze Beschreibung	Reduktion der Sedimentation im Bereich Steinloch durch Baggerung einer Strömungsrinne
Lage (Strom-km)	659
Fläche	10 ha
Hydraulische Wirkung	Mittel
Ökologische Betroffenheit	Gering
Konfliktpotential	Gering
Untersuchung	BfG (2003), PG Strombau (2008), SSMK (2008)

Schwarztonnensand



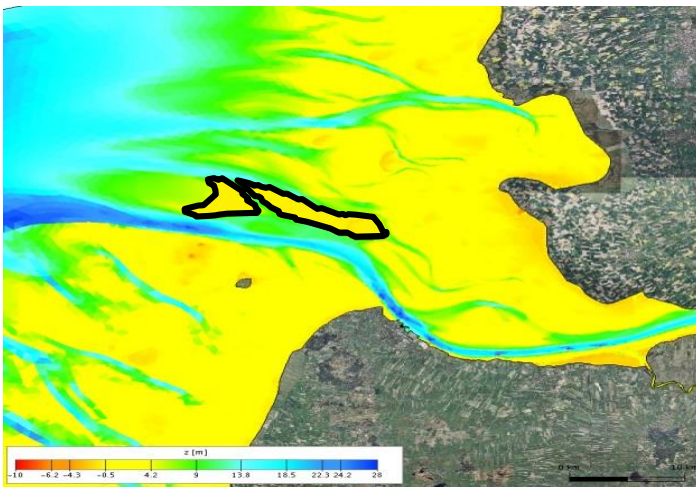
Nr. der Maßnahme	21
Maßnahmentyp	Schaffung von Flutraum
Kurze Beschreibung	Schaffung von Tidepotential durch Abtrag von Wattflächen im NW, NO und SO
Lage (Strom-km)	667
Fläche	120 ha
Hydraulische Wirkung	Gering
Ökologische Betroffenheit	Hoch
Konfliktpotential	Mittel
Untersuchung	PG Strombau (2008), SSMK (2008)

St. Margarethen

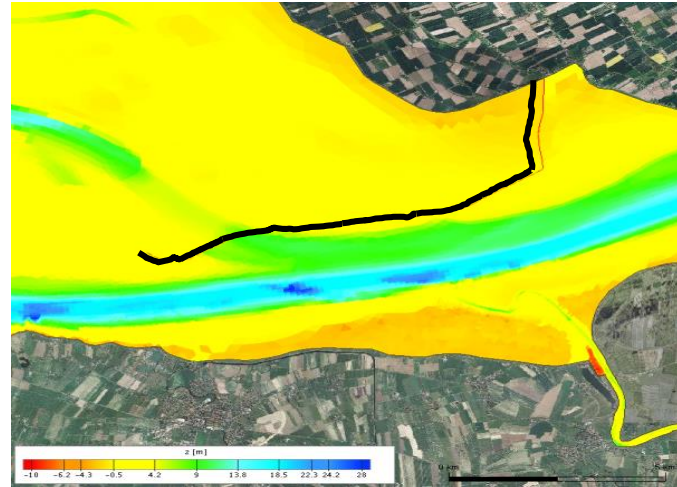


Nr. der Maßnahme	22
Maßnahmentyp	Schaffung von Flutraum
Kurze Beschreibung	Schaffung von Flutraum durch Vergrößerung des Prielsystems und zusätzlichen ständigen Wasserflächen
Lage (Strom-km)	690
Fläche	30 ha
Hydraulische Wirkung	Gering
Ökologische Betroffenheit	Hoch
Konfliktpotential	Mittel
Untersuchung	PG Strombau (2008), SSMK (2008)

Elbmündung



Variante flächenhaftes Bauwerk



Variante linienförmiges Bauwerk

Nr. der Maßnahme	23
Maßnahmentyp	Stromlenkende Maßnahme
Kurze Beschreibung	Ein Bauwerk soll die Tideenergie im Mündungsbereich der Elbe dämpfen. Es wurden verschiedene Varianten für beide Beispiele gerechnet. linienförmiges Bauwerk (3 Untervarianten: jeweils mit unterschiedliche Bauwerkslängen). flächenhaftes Bauwerk (2 Untervarianten: mit und ohne Verfüllung Lüchterloch).
Lage (Strom-km)	Ca. 715 - 740
Fläche	-
Hydraulische Wirkung	Hoch
Ökologische Betroffenheit	Unklar
Konfliktpotential	Unklar
Untersuchung	SSMK (2008), BAW (2013)