

Legende

- Planungsraum
- Biotoptypen
  - A = Ruderalbiotope
  - B = Bebauung, Gemeindebedarf
  - E = Freizeit- und Grünanlagen
  - F = Fließgewässer
  - G = Grünland
  - H = Gebüsch und Kleingehölz
  - L = Landwirtschaft
  - N = Sümpfe und Niedermoore
  - S = Stillgewässer
  - V = Verkehrsfläche
  - W = Wälder
  - Z = gepflanzte Ziergehölze, Rasen

A Ruderal- und halbruderal Krautflur AKF Halbruderal Gras- und Staudenflur feuchter Standorte AKM Halbruderal Gras- und Staudenflur mittlerer Standorte	
B Biotopkomplexe der Siedlungsflächen BIG Gewerbefläche BMS Dörfliche Bebauung, verdichtet BNE Lockere Einzelhausbebauung BVZ Sonstige Ver- und Entsorgungsfläche	BML Dörfliche Bebauung, ländlich BNA Einzelwesen und -gehöfte BNO Einzelhausbebauung, verdichtet
E Biotopkomplexe der Freizeit-, Erholungs-, Grünanlagen EH Hausgarten EHZ Ziergarten EP Park / Grünanlage / Freizeitpark EPI Intensiv gepflegte Parkanlage ESS Sonstige großflächige Sportanlage	
F Lineare und Fließgewässer FH Hafenbecken	
G Grünland GI Artenarmes Grünland GIM Artenarmes gemähtes Grünland mittlerer Standorte GIW Artenarmes, beweidetes Grünland mittlerer Standorte GMW Artenreiches Grünland frischer bis mittlerer Standorte GMZ Sonstiges mesophiles Grünland GW Stark veränderte Weidefläche	
H Gebüsch und Kleingehölze HEA Baumreihe, Allee HF Weidenbüsch der Auen, Ufer und sonstigen Feuchstandorte HGF Naturnahes Gehölz feuchter bis nasser Standorte HGM Naturnahes Gehölz mittlerer Standorte HGZ Sonstiges Kleingehölz HHS Strauchhecke HR Ruderal- und sonstiges Gehölz HUW Weiden-Ufergehölzsaum HWB Durchgewachsener Knick	
L Biotop landwirtschaftlich genutzter Flächen LA Acker LB Baumschulen LGG Erwerbsgartenbau, unter Glas LOW Obstwiese	
N Biotop der Sümpfe und Niedermoore (gehölzfrei) NR Röhricht NRS Schilf-Röhricht NUG Hochstaubensäume besonderer Fließgewässer	
S Stillgewässer SEB Brack-, naturnah, nährstoffreich SEG Angelegte Kleingewässer, klein, naturnah, nährstoffreich SEZ Sonstiges, naturnahes, nährstoffreiches Kleingewässer SGA Abbaugewässer, Baggersee, groß STG Wiesen- oder Weidetümpel STZ Sonstiger Tümpel	
V Biotopkomplexe der Verkehrsflächen VKH Hafen, Anleger VSP Parkplatz VSZ Sonstige Straßenverkehrsfläche	
W Wald WHB Hartholzauswald im nicht mehr überfluteten Teil der Au WPA Ahorn- oder Eschen-Pionier- oder Vorwald WPB Birken- und Espen-Pionier- oder Vorwald WWZ Sonstige Weiden-Auswald	
Z Vegetationsbestimmte Habitatstrukturen besiedelter Bereiche ZHF Gepflanzter Gehölzbestand aus vorwiegend nicht heimischen Arten ZHN Gepflanzter Gehölzbestand aus vorwiegend heimischen Arten ZRT Scher- und Trittrassen	

Quelle: Biotypenkartierung der FHH  
Geoportal (<https://geoportal-hamburg.de/geo-online/>)  
Fachdaten: Biotopkataster Hamburg

ANLAGE: 1

BLATT: 1

MAßSTAB: 1:7500

PROJEKT:

Machbarkeitsstudie Dove Elbe

DARSTELLUNG:

Bestand Biotoptypen West

AUFTRAGGEBER:

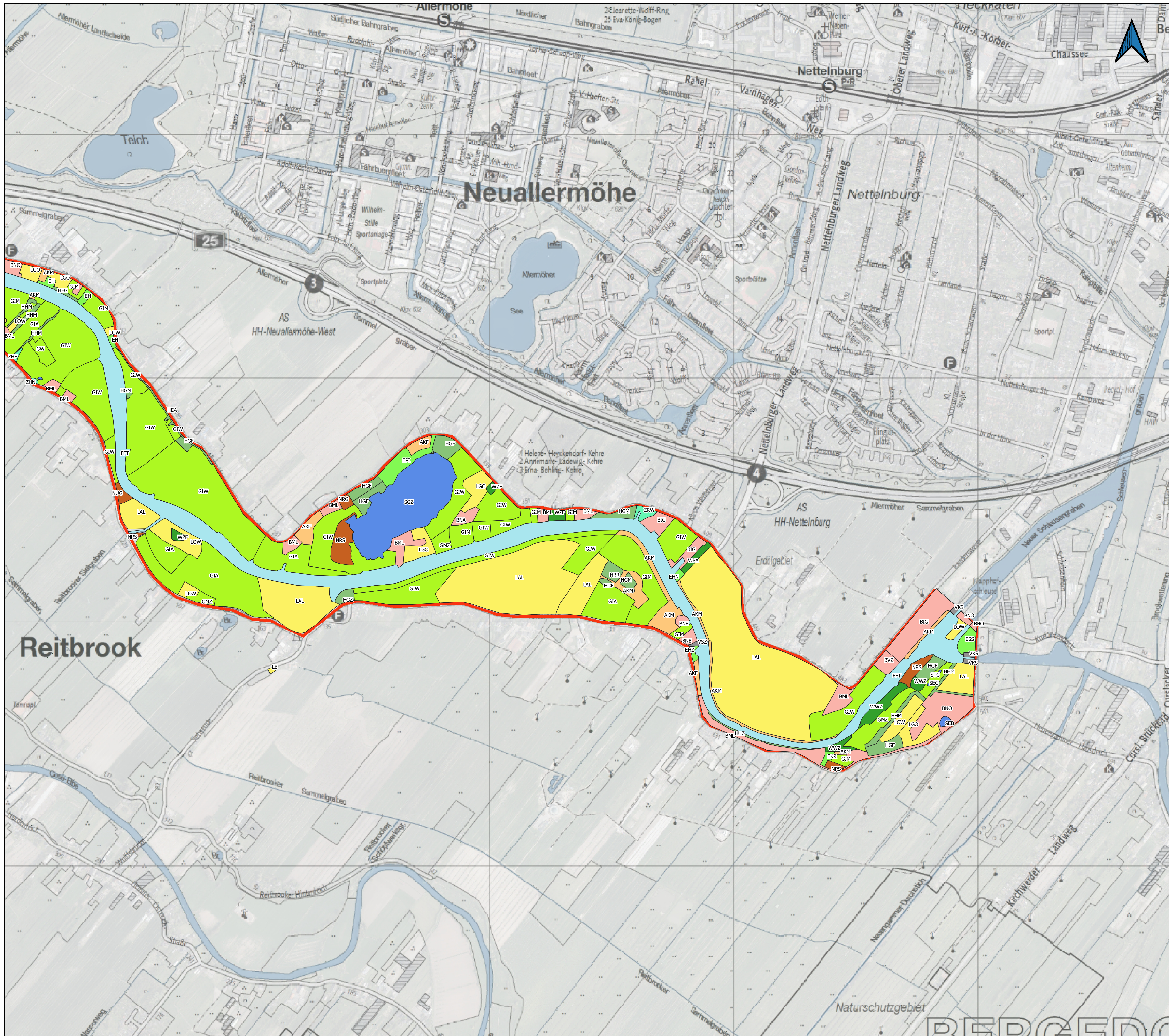
VERFASSER:

DATUM: 30.09.2020

HPA  
Neuer Wandrahm 4  
20457 Hamburg

BBS  
Büro Greuner-Pönicke  
Russeer Weg 54  
24111 Kiel  
Tel.: 0431 698845  
BBS.Greuner-Poenicke@t-online.de





### Legende

Planungsraum

### Biotoptypen

A

A = Ruderalbiotope

B

B = Bebauung, Gemeindebedarf

E

E = Freizeit- und Grünanlagen

F

F = Fließgewässer

G

G = Grünland

H

H = Gebüsche und Kleingehölz

L

L = Landwirtschaft

N

N = Sümpfe und Niedermoore

S

S = Stillgewässer

V

V = Verkehrsfläche

W

W = Wälder

Z

Z = gepflanzte Ziergehölze, Rasen

A Ruderale und halbruderale Krautflur  
AKF Halbruderale Gras- und Staudenflur feuchter Standorte  
AKM Halbruderale Gras- und Staudenflur mittlerer Standorte

B Biotopkomplexe der Siedlungsflächen  
BIG Gewerbefläche  
BMS Dörfliche Bebauung, verdichtet  
BNE Lockere Einzelhausbebauung  
BVZ Sonstige Ver- und Entsorgungsfläche

E Biotopkomplexe der Freizeit-, Erholungs-, Grünanlagen  
EH Hausgarten  
EHZ Ziergarten  
EP Park / Grünanlage / Freizeitpark  
EPI Intensiv gepflegte Parkanlage  
ESS Sonstige großflächige Sportanlage

F Lineare und Fließgewässer  
FH Hafenbecken  
FFT Fluss-Altarm

G Grünland  
GI Artenarmes Grünland  
GIM Artenarmes gemähtes Grünland mittlerer Standorte  
GIW Artenarmes, beweidetes Grünland mittlerer Standorte  
GMW Artenreiches Grünland frischer bis mittlerer Standorte  
GMZ Sonstiges mesophiles Grünland  
GW Stark veränderte Weidfläche

H Gebüsche und Kleingehölze  
HEA Baumreihe, Allee  
HF Weidengebüsch der Auen, Ufer und sonstigen Feuchtstandorte  
HGF Naturnahes Gehölz feuchter bis nasser Standorte  
HGM Naturnahes Gehölz mittlerer Standorte  
HGZ Sonstiges Kleingehölz  
HHS Strauchhecke  
HR Ruderal- und sonstiges Gehölz  
HUW Weiden-Ufergehölzsaum  
HWB Durchgewachsener Knick

L Biotope landwirtschaftlich genutzter Flächen  
LA Acker  
LB Baumschulen  
LGG Erwerbsgartenbau, unter Glas  
LOW Obstwiese

N Biotope der Sümpfe und Niedermoore (gehölzfrei)  
NR Röhricht  
NRS Schilf-Röhricht  
NUG Hochstaudensäume besonnener Fließgewässer

S Stillgewässer  
SEB Brack, naturnah, nährstoffreich  
SEG Angelegte Kleingewässer, klein, naturnah, nährstoffreich  
SEZ Sonstiges, naturnahes, nährstoffreiches Kleingewässer  
SGA Abbaugewässer, Baggersee, groß  
STG Wiesen- oder Weidetümpel  
STZ Sonstiger Tümpel

V Biotopkomplexe der Verkehrsflächen  
VKH Hafen, Anleger  
VSP Parkplatz  
VSZ Sonstige Straßenverkehrsfläche

W Wald  
WHB Hartholzauswald im nicht mehr überfluteten Teil der Au  
WPA Ahorn- oder Eschen-Pionier- oder Vorwald  
WPB Birken- und Espen-Pionier- oder Vorwald  
WWZ Sonstige Weiden-Auswald

Z Vegetationsbestimmte Habitatstrukturen besiedelter Bereiche  
ZHF Gepflanzter Gehölzbestand aus vorwiegend nicht heimischen Arten  
ZHN Gepflanzter Gehölzbestand aus vorwiegend heimischen Arten  
ZRT Scher- und Trittrassen

BML Dörfliche Bebauung, ländlich  
BNA Einzelanwesen und -gehöfte  
BNO Einzelhausbebauung, verdichtet

EHN Naturgarten  
EKR Kleingartenanlage, struktureich  
EPA Kleinteilige Grünanlage, naturnah  
EPZ Sonstige Parks und Grünanlagen  
EX Sonstige Freizeit-, Erholungs-, Grünanlage

GIA Grünland-Einsaat, Grasacker  
GIM Grünland-Einsaat, Grasacker  
GNF Seggen-, binsen-, hochstaudenreiche Flutrasen

HEG Baumgruppe  
HGM Gehölz aus überwiegend standortfremden Arten  
HHM Strauch-Baumhecke  
HM Mesophiles Gehölz  
HRR Ruderalgehölz  
HUZ Sonstiger Ufergehölzsaum

LAL Lehm- und Tonacker  
LG Erwerbsgartenbauflächen  
LGO Erwerbsgartenbau, im Freiland

NRG Rohrglanzgras-Röhricht  
NUJ Hochstaudensäume der Unterelbe

SEF Altwasser, klein, naturnah  
SGZ Sonstiges Stillgewässer, groß  
STW Waldtümpel

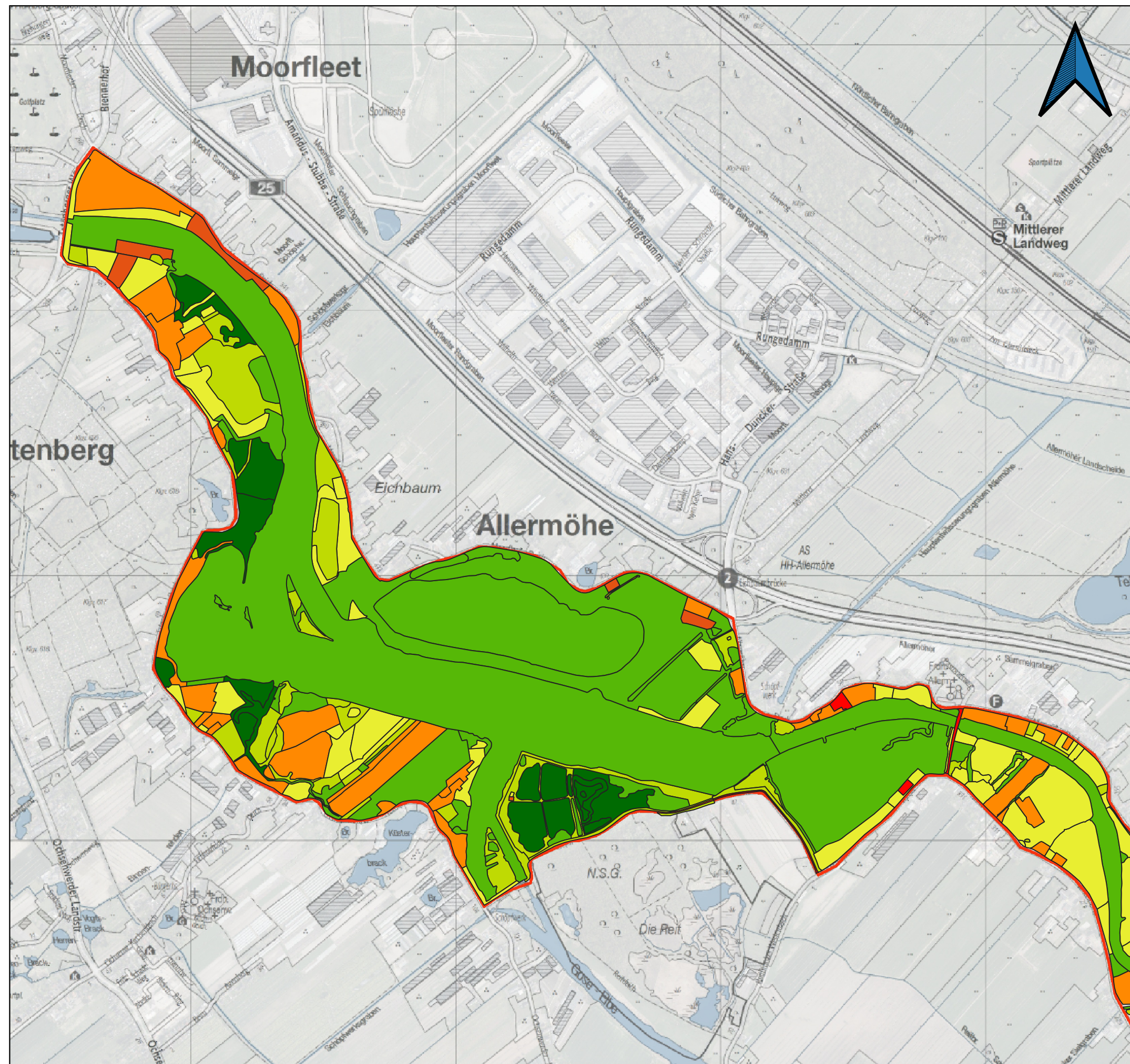
VKS Schleusanlage, Hebe- und Sperrwerk  
VSS Wohn- oder Nebenstraße

WZF Fichtenforst

ZRW Stadtwiese

Quelle: Biotoptypenkartierung der FH  
Geoportal (<https://geoportal-hamburg.de/geo-online/>)  
Fachdaten: Biotopkataster Hamburg





## Legende

  Planungsraum

### Bewertung Biotoptypen (Wertstufen)

1 (weitgehend unbelebt)

2 (extrem veramt)

3 (stark veramt)

4 (veramt)

5 (noch wertvoll)

6 (wertvoll)

7 (besonders wertvoll)

Die Wertstufen 8 (hochgradig wertvoll) und 9 (herausragend) kommen im Planungsraum nicht vor.

Quelle: Biotoptypenkartierung der FHH  
Geoportal (<https://geoportal-hamburg.de/geo-online/>)  
Fachdaten: Biotopkataster Hamburg

ANLAGE: 2      BLATT: 1      MAßSTAB: 1:15000

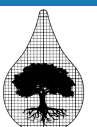
PROJEKT:      Machbarkeitsstudie Dove Elbe

DARSTELLUNG:      Bewertung Biotoptypen West

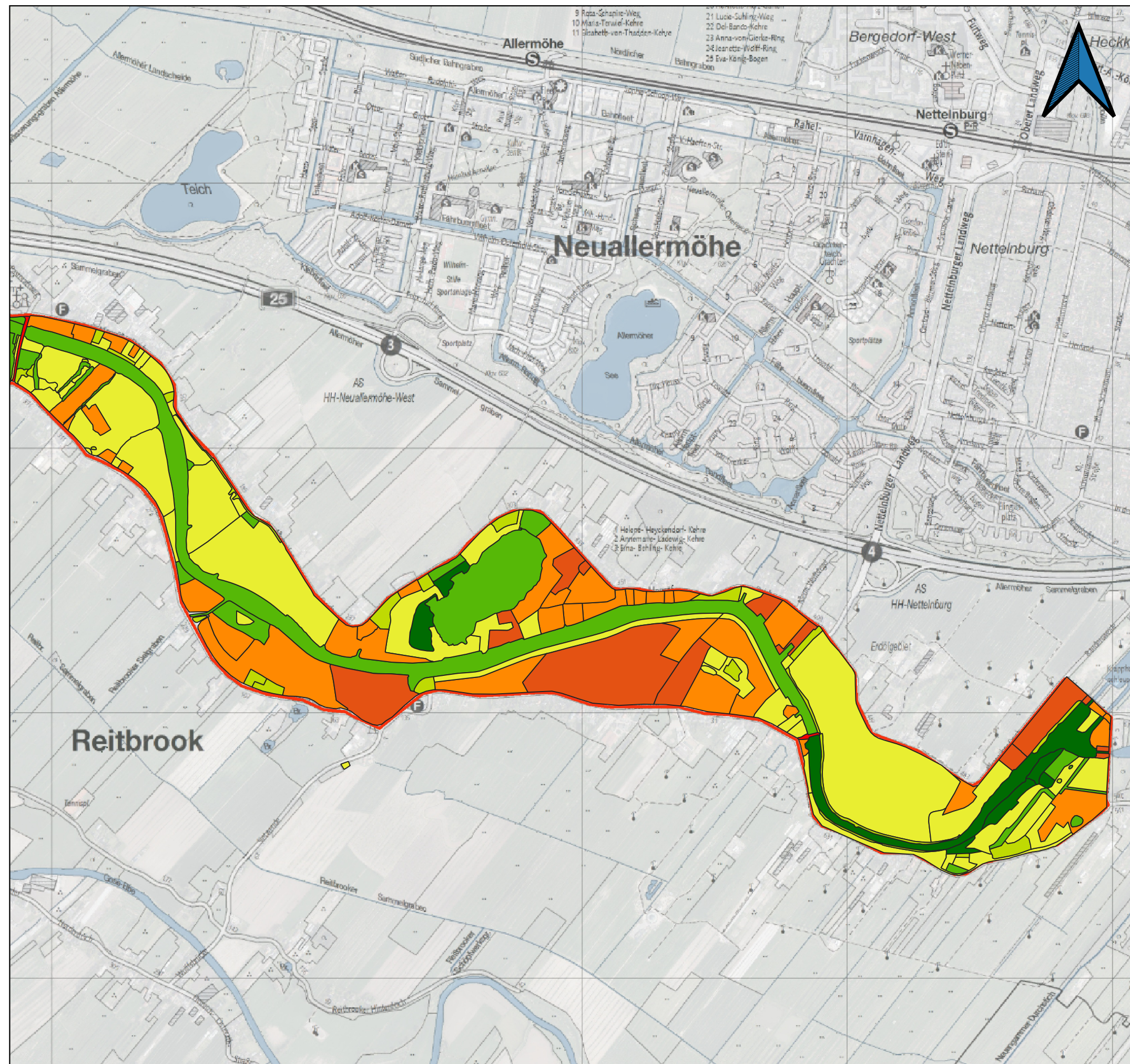
AUFTRAGGEBER:      VERFASSER:      DATUM: 30.09.2020

HPA  
Neuer Wandrahm 4  
20457 Hamburg

BBS  
Büro Greuner-Pönicke  
Russeer Weg 54  
24111 Kiel







## Legende


 Planungsraum


### Bewertung Biotoptypen (Wertstufen)


 1 (weitgehend unbelebt)

 2 (extrem verarmt)

 3 (stark verarmt)

 4 (verarmt)

 5 (noch wertvoll)

 6 (wertvoll)

 7 (besonders wertvoll)

Die Wertstufen 8 (hochgradig wertvoll) und 9 (herausragend) kommen im Planungsraum nicht vor.

Quelle: Biotoptypenkartierung der FHH  
Geoportal (<https://geoportal-hamburg.de/geo-online/>)  
Fachdaten: Biotopkataster Hamburg

ANLAGE: 2      BLATT: 2      MAßSTAB: 1:15000

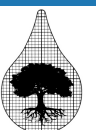
PROJEKT:      Machbarkeitsstudie Dove Elbe

DARSTELLUNG:      Bewertung Biotoptypen Ost

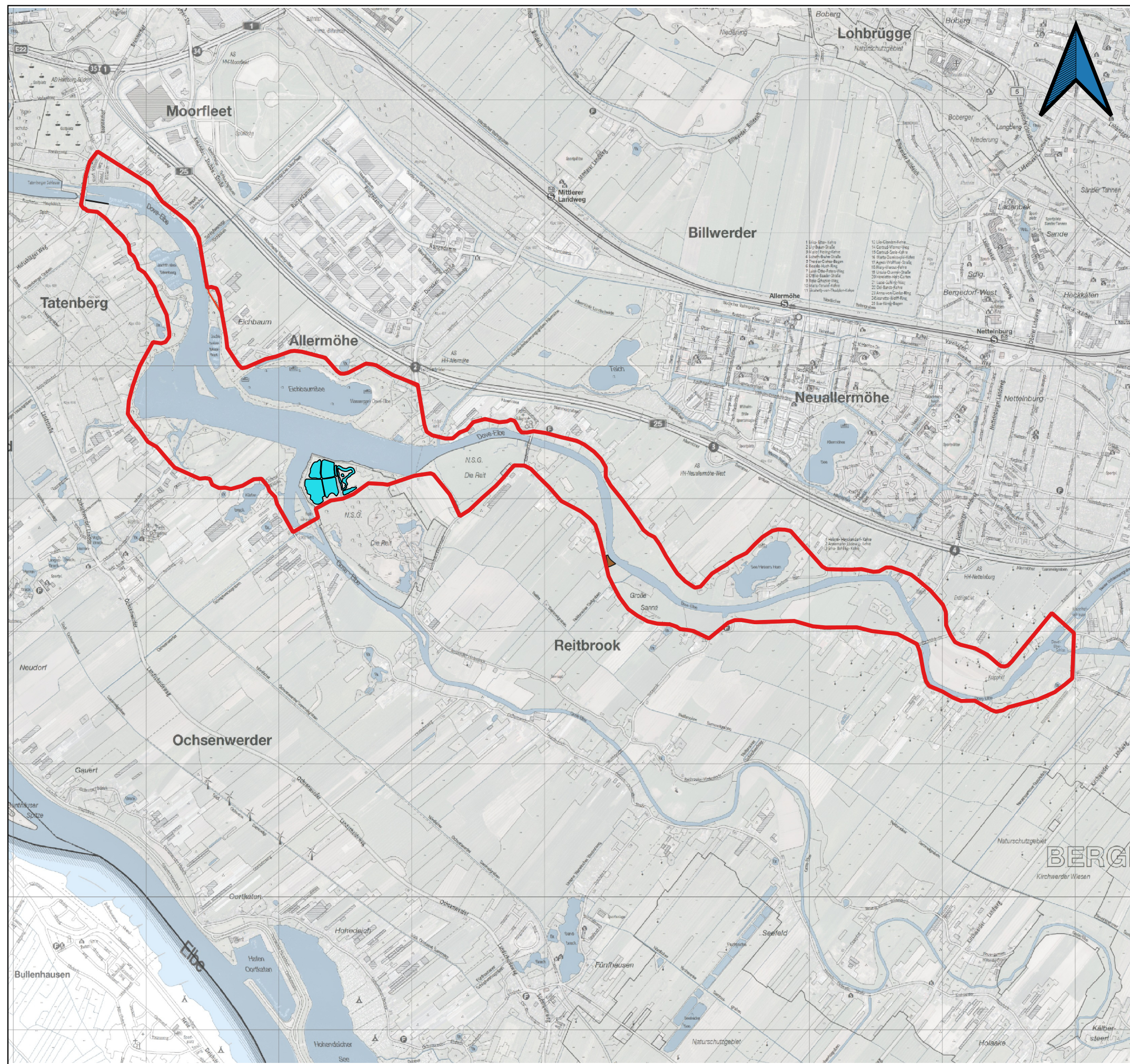
AUFTRAGGEBER:      VERFASSER:      DATUM: 30.09.2020

HPA  
Neuer Wandrahm 4  
20457 Hamburg

BBS  
Büro Greuner-Pönicke  
Russeer Weg 54  
24111 Kiel







## Legende

  Planungsraum

Lebensraumtyp gemäß FFH-Richtlinie

  LRT 3150 - Natürliche eutrophe Seen mit einer Vegetation vom Typ Magnopotamion oder Hydrocharition

  LRT 6430 - Feuchte Hochstaudenfluren der planaren und montanen bis alpinen Stufe

Quelle: Biotoptypenkartierung der FHH  
Geoportal (<https://geoportal-hamburg.de/geo-online/>)  
Fachdaten: Biotopkataster Hamburg

ANLAGE: 3      BLATT:      MAßSTAB: 1:30000

PROJEKT:      Machbarkeitsstudie Dove Elbe

DARSTELLUNG:      Bestand Lebensraumtypen gemäß FFH-Richtlinie

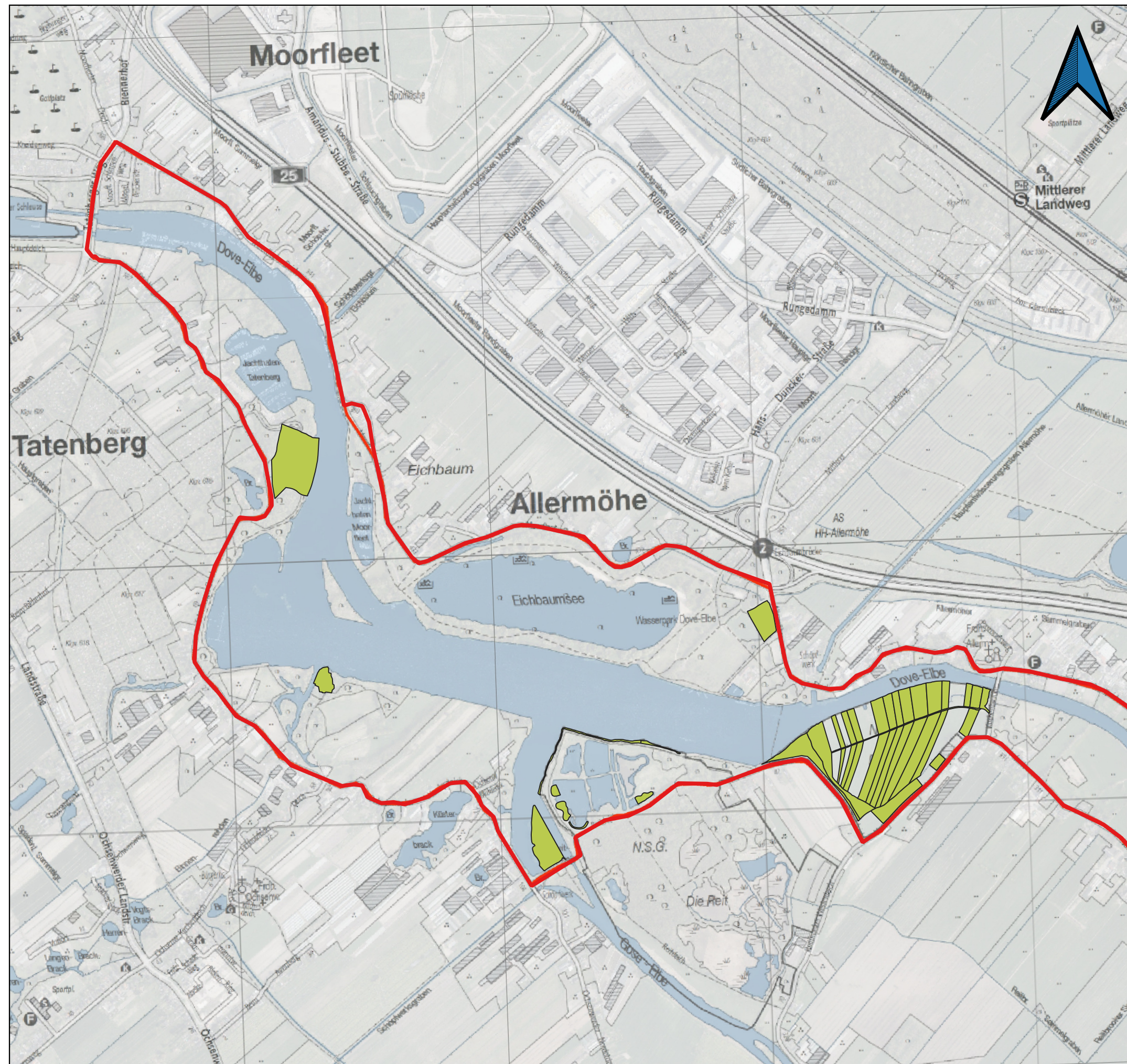
AUFTRAGGEBER:      VERFASSER:      DATUM: 30.09.2020

HPA  
Neuer Wandrahm 4  
20457 Hamburg

BBS  
Büro Greuner-Pönicke  
Russeer Weg 54  
24111 Kiel







## Legende

- Planungsraum
- Ausgleichsflächen gemäß Kompensationsverzeichnis

Quelle: Freie und Hansestadt Hamburg  
Geoportal (<https://geoportal-hamburg.de/geo-online/>)  
Fachdaten: Ausgleichsflächen gemäß Bundesnaturschutzgesetz (Kompensationsverzeichnis)

ANLAGE: 4      BLATT: 1      MAßSTAB: 1:15000

**PROJEKT:**      **Machbarkeitsstudie Dove Elbe**

**DARSTELLUNG:**      **Bestand Ausgleichsflächen gem. Kompensationsverzeichnis West**

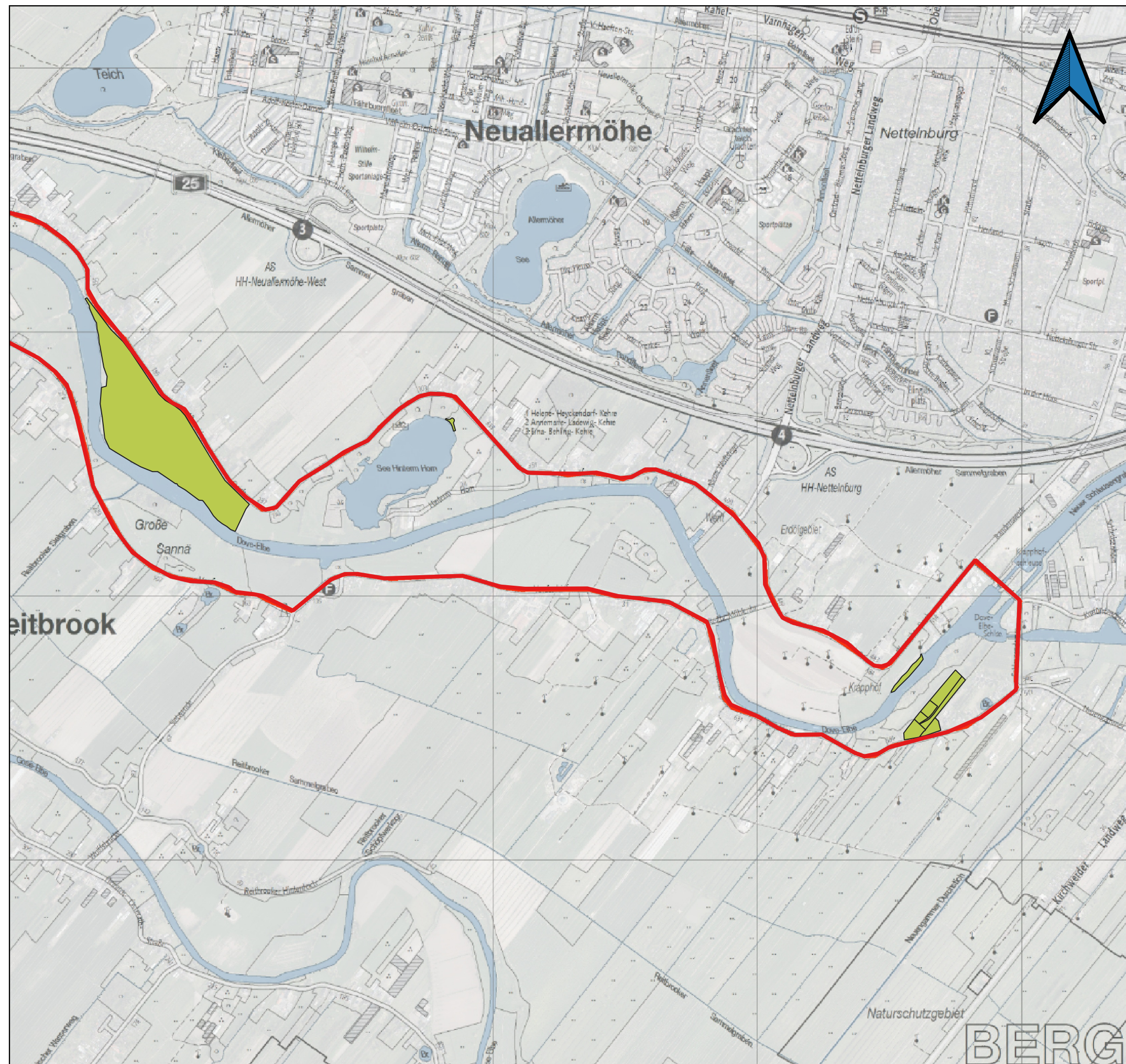
**AUFTRAGGEBER:**      **VERFASSER:**      **DATUM:** 30.09.2020

HPA  
Neuer Wandrahm 4  
20457 Hamburg



**BBS**  
Büro Greuner-Pönic  
Russeer Weg 54  
24111 Kiel







## Legende

-  Planungsraum
-  Ausgleichsflächen gemäß Kompensationsverzeichnis

Quelle: Freie und Hansestadt Hamburg  
Geoportal (<https://geoportal-hamburg.de/geo-online/>)  
Fachdaten: Ausgleichsflächen gemäß Bundesnaturschutzgesetz (Kompensationsverzeichnis)

ANLAGE: 4      BLATT: 2      MAßSTAB: 1:15000

PROJEKT:      **Machbarkeitsstudie Dove Elbe**

DARSTELLUNG: **Bestand Ausgleichsflächen gem. Kompensationsverzeichnis Ost**

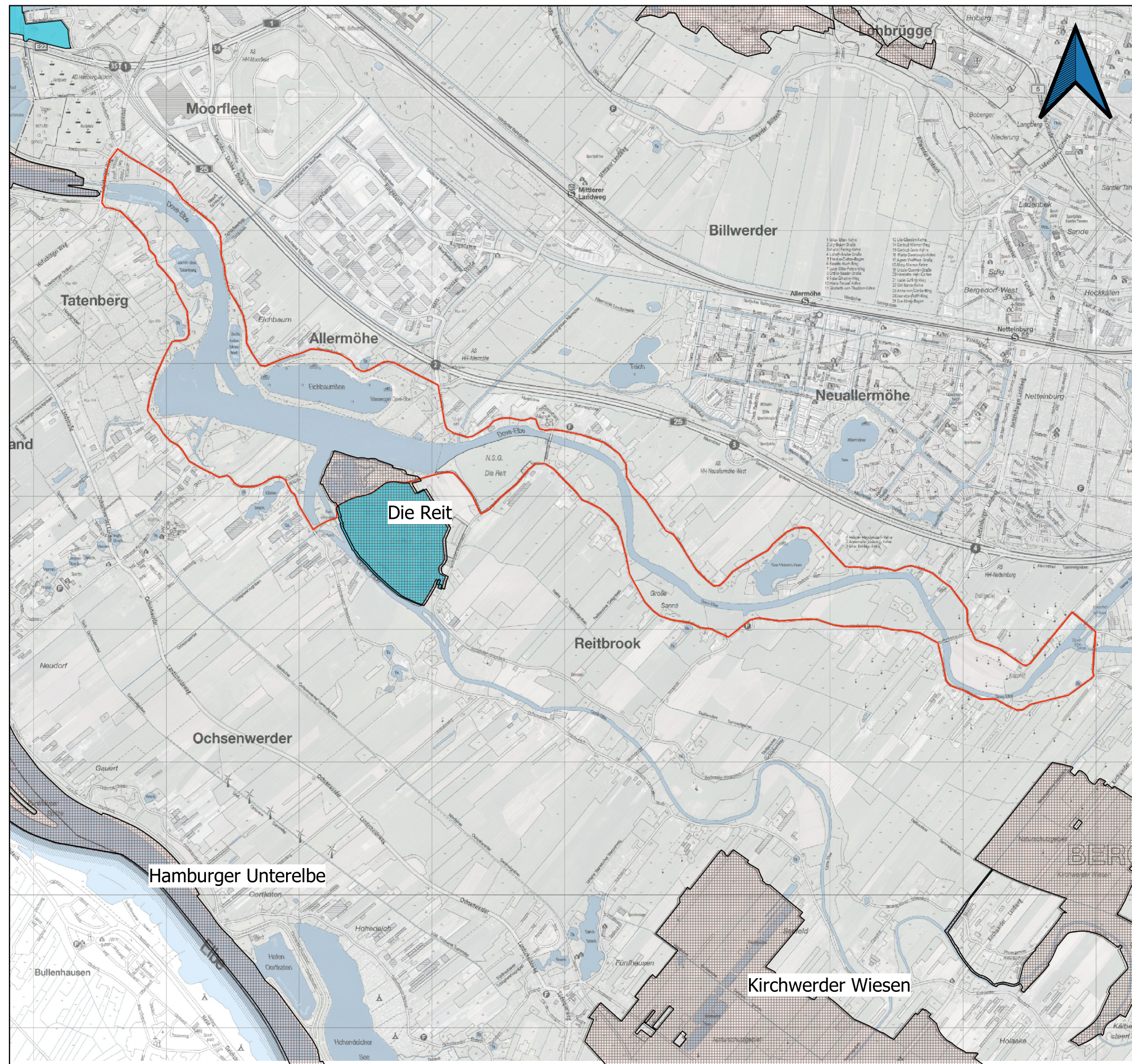
AUFTRAGGEBER:      VERFASSER:      DATUM: 30.09.2020

HPA  
Neuer Wandrahm 4  
20457 Hamburg

BBS  
Büro Greuner-Pönicke  
Russeer Weg 54  
24111 Kiel







## Legende

- Planungsraum
- FFH-Gebiete
- EU-Vogelschutzgebiete

Quelle: Freie und Hansestadt Hamburg  
Geoportal (<https://geoportal-hamburg.de/geo-online/>)  
Fachdaten: Flora-Fauna-Habitat Gebiete und  
Vogelschutzgebiete in Hamburg

ANLAGE: 5      BLATT:      MAßSTAB: 1:30000

PROJEKT:      Machbarkeitsstudie Dove Elbe

DARSTELLUNG:      Bestand FFH-Gebiete und  
EU-Vogelschutzgebiete

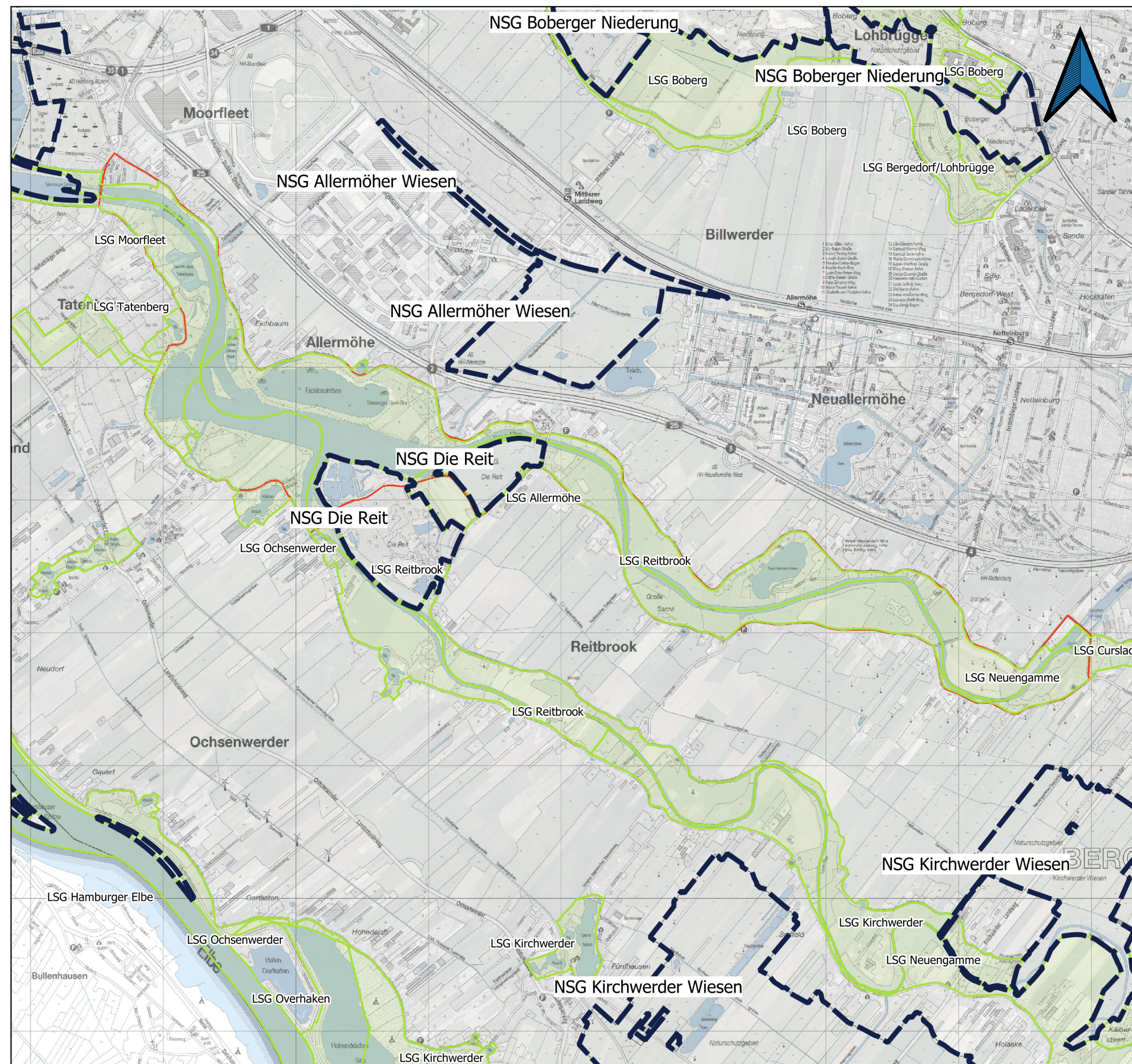
AUFTRAGGEBER:      VERFASSER:      DATUM: 30.09.2020

HPA  
Neuer Wandrahm 4  
20457 Hamburg




BBS  
Büro Greuner-Pönice  
Russeer Weg 54  
24111 Kiel







## Legende

-  Planungsraum
-  Landschaftsschutzgebiete (LSG)
-  Naturschutzgebiete (NSG)

Quelle: Freie und Hansestadt Hamburg  
Geoportal (<https://geoportal-hamburg.de/geo-online/>)  
Fachdaten: Naturschutzgebiete und Landschaftsschutzgebiete in Hamburg

ANLAGE: 6      BLATT:      MAßSTAB: 1:30000

PROJEKT:      **Machbarkeitsstudie Dove Elbe**

DARSTELLUNG:      **Bestand Natur- und Landschaftsschutzgebiete**

AUFTRAGGEBER:      VERFASSER:      DATUM: 30.09.2020

HPA  
Neuer Wandrahm 4  
20457 Hamburg

**BBS**  
Büro Greuner-Pönicke  
Russeer Weg 54  
24111 Kiel







## Legende

Planungsraum

### Bodenformengesellschaften

Flusskleimarschen, Organomarschen aus holozänen, perimarinem Lehm und Tonen

Flusstrand, Flussrohmarsh, Flusskleimarsch aus holozänen, perimarinem Sanden und Lehm

künstliche Auffüllungen, nicht kartiert

tiefgründig gestörte und teilweise versiegelte Böden

### Fachplan schutzwürdige Böden

Böden als Archiv der Kulturgeschichte  
Seltene Kultursoltypen  
besonders gute Ausprägung

Böden als Archiv der Kulturgeschichte  
Kultursoltypen mäßige Ausprägung

Quelle: Freie und Hansestadt Hamburg  
Geoportal (<https://geoportal-hamburg.de/geo-online/>)  
Fachdaten: Bodenformengesellschaften und Fachplan  
schutzwürdige Böden Hamburg

ANLAGE: 7      BLATT: 1      MAßSTAB: 1:15000

PROJEKT:      Machbarkeitsstudie Dove Elbe

DARSTELLUNG:      Schutzgut Boden West

AUFTRAGGEBER:      VERFASSER:      DATUM: 30.09.2020

HPA  
Neuer Wandrahm 4  
20457 Hamburg

BBS  
Büro Greuner-Pönicke  
Russeer Weg 54  
24111 Kiel







## Legende

Planungsraum

### Bodenformengesellschaften

Flusskleimarschen, Organomarschen aus holozänen, perimarinem Lehm und Tonen

Flusstrand, Flussrohmarsh, Flusskleimarsch aus holozänen, perimarinem Sanden und Lehm

tiefgründig gestörte und teilweise versiegelte Böden

künstliche Auffüllungen, nicht kartiert

### Fachplan schutzwürdige Böden

Böden als Archiv der Kulturgeschichte  
Seltene Kultursoltypen  
besonders gute Ausprägung

Böden als Archiv der Kulturgeschichte  
Kultursoltypen mäßige Ausprägung

Quelle: Freie und Hansestadt Hamburg  
Geoportal (<https://geoportal-hamburg.de/geo-online/>)  
Fachdaten: Bodenformengesellschaften und Fachplan  
schutzwürdige Böden Hamburg

ANLAGE: 7      BLATT: 2      MAßSTAB: 1:15000

PROJEKT:      **Machbarkeitstudie Dove Elbe**

DARSTELLUNG: **Schutzgut Boden Ost**

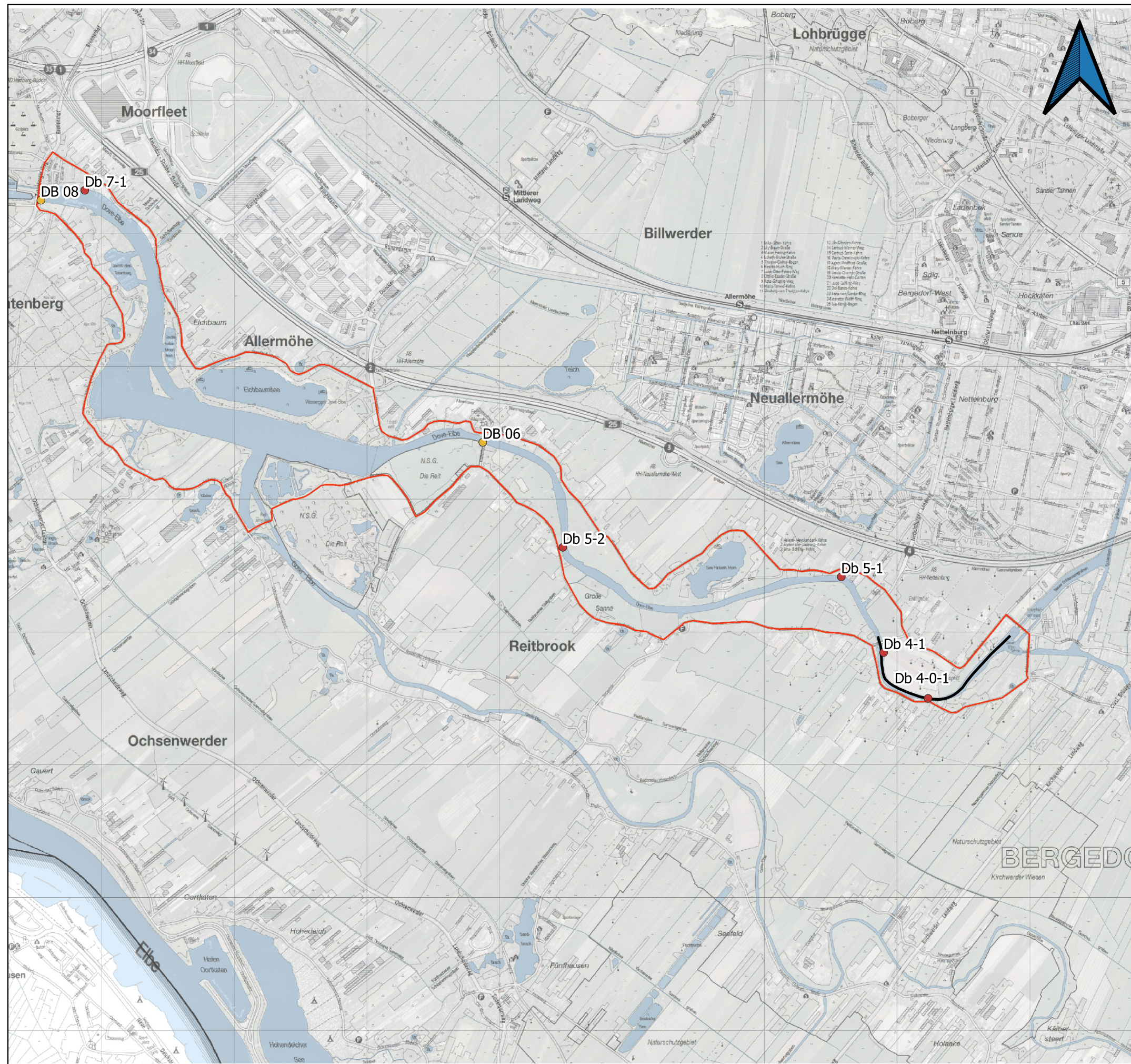
AUFTRAGGEBER:      VERFASSER:      DATUM: 30.09.2020

HPA  
Neuer Wandrahm 4  
20457 Hamburg

BBS  
Büro Greuner-Pönicke  
Russeer Weg 54  
24111 Kiel







## Legende

- Planungsraum
- Chemische Probestellen
- Probestellen Makrozoobenthos (Gewässerrirbellose) und Makrophyten (Wasserpflanzen)
- Befischungsstrecke

ANLAGE: 8 BLATT: MAßSTAB: 1:30000

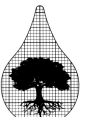
PROJEKT: Machbarkeitsstudie Dove Elbe

DARSTELLUNG: Schutzgut Wasser, Lage der Probestellen

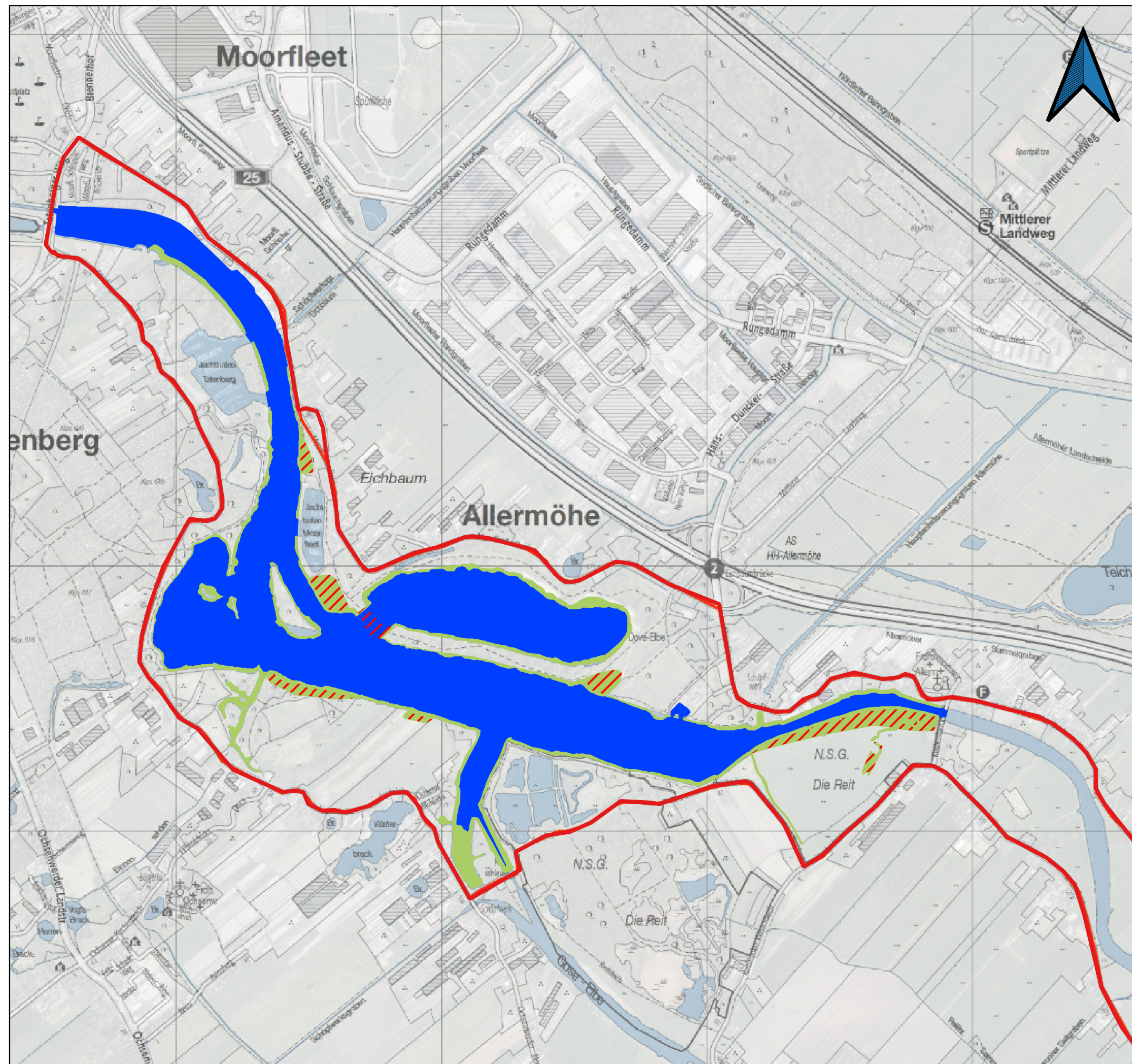
AUFTRAGGEBER: VERFASSER: DATUM: 30.09.2020

HPA  
Neuer Wandrahm 4  
20457 Hamburg

BBS  
Büro Greuner-Pönicke  
Russeer Weg 54  
24111 Kiel







## Legende

- Planungsraum
- Verlust Landbiotope

## Litoralzonen

- Eulitoral (Wasserwechselzone)
- Sublitoral (Dauerwasserzone)

ANLAGE: 9      BLATT:      MAßSTAB: 1:15000

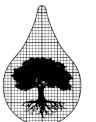
PROJEKT:      **Machbarkeitsstudie Dove Elbe**

DARSTELLUNG:      **Optimierte Variante:  
Ausdehnung der Litoralzonen  
durch den Tideeinfluss**

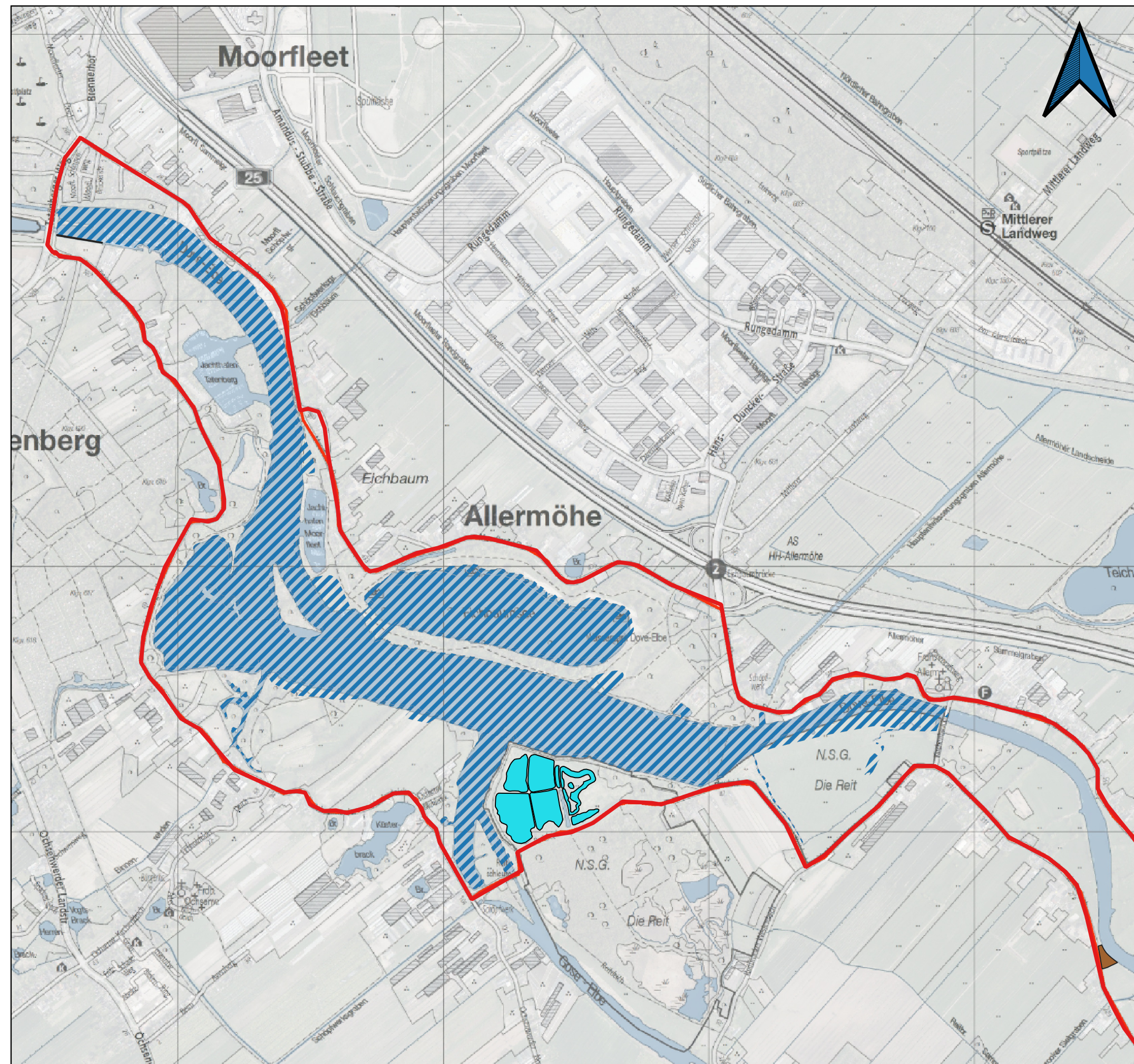
AUFTRAGGEBER:      VERFASSER:      DATUM: 30.09.2020

HPA  
Neuer Wandrahm 4  
20457 Hamburg

BBS  
Büro Greuner-Pöncke  
Russeer Weg 54  
24111 Kiel







## Legende

Planungsraum

### FFH-Lebensraumtypen Bestand

LRT 3150 - Natürliche eutrophe Seen mit einer Vegetation vom Typ Magnopotamion oder Hydrocharition

LRT 6430 - Feuchte Hochstaudenfluren der planaren und montanen bis alpinen Stufe

### FFH-Lebensraumtypen Planung

LRT 3270 - Schlammige Flußufer mit Vegetation der Verbände Chenopodion rubri und Bidetion

Quelle LRT Bestand: Biotoptypenkartierung der FFH  
Geoportal (<https://geoportal-hamburg.de/geo-online/>)  
Fachdaten: Biotopkataster Hamburg

ANLAGE: 10      BLATT:      MAßSTAB: 1:15000

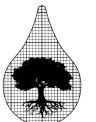
PROJEKT:      Machbarkeitsstudie Dove Elbe

DARSTELLUNG:      Optimierte Variante: Verteilung der Lebensraumtypen

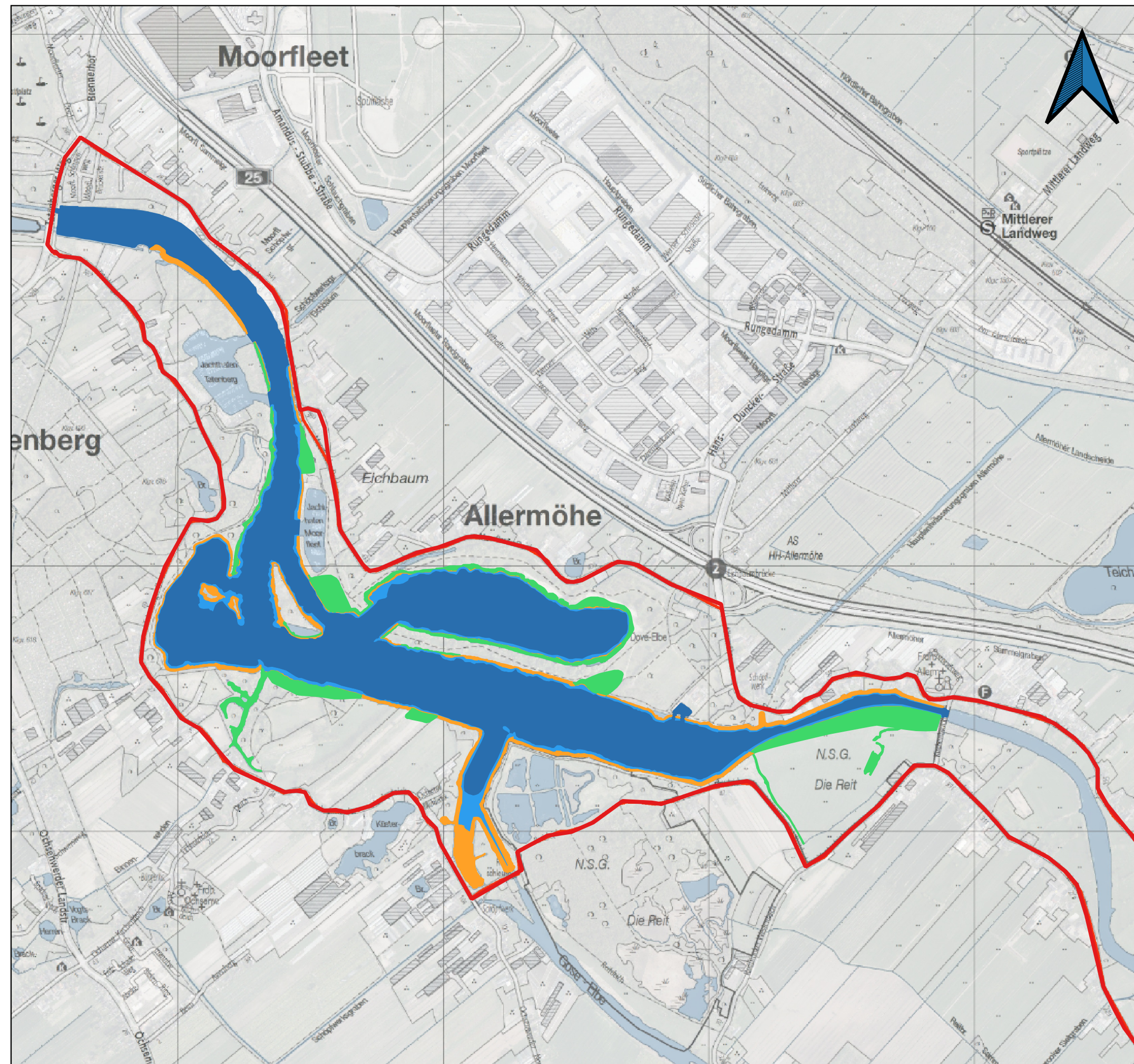
AUFTRAGGEBER:      VERFASSER:      DATUM: 30.09.2020

HPA  
Neuer Wandrahm 4  
20457 Hamburg

BBS  
Büro Greuner-Pöncke  
Russeer Weg 54  
24111 Kiel







## Legende

  Planungsraum

### Biotoptypen der Planung

Fluss-Altarm

Flachwasserbereiche der Elbe

Flusswatt, ohne Bewuchs

Schilf-Röhrichte der Tide-Elbe

ANLAGE: 11      BLATT:      MAßSTAB: 1:15000

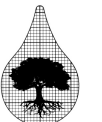
PROJEKT:      Machbarkeitsstudie Dove Elbe

DARSTELLUNG:      Optimierte Variante: Verteilung der Biotoptypen

AUFTRAGGEBER:      VERFASSER:      DATUM: 30.09.2020

HPA  
Neuer Wandrahm 4  
20457 Hamburg

BBS  
Büro Greuner-Pönicke  
Russeer Weg 54  
24111 Kiel





Anlage 12: Liste der Biotoptypen im Bestand (Untersuchungsgebiet Dove Elbe)

Code	Biotoptyp	Wert- stufen	ges. Schutz	FFH-LRT	Fläche (ha)
<b>A</b>	<b>Ruderales und halbruderales Krautflur</b>				14,751
AKF	Halbruderales Gras- und Staudenflur feuchter Standorte	4 - 6	-	-	
AKM	Halbruderales Gras- und Staudenflur mittlerer Standorte	4 - 5	-	-	
<b>B</b>	<b>Biotopkomplexe der Siedlungsflächen</b>				54,285
BIG	Gewerbefläche	2	-	-	
BML	Dörfliche Bebauung, ländlich	3 - 4	-	-	
BMS	Dörfliche Bebauung, verstädtert	3 - 4	-	-	
BNA	Einzelanwesen und -gehöfte	3	-	-	
BNE	Lockere Einzelhausbebauung	3 - 4	-	-	
BNO	Einzelhausbebauung, verdichtet	3	-	-	
BVZ	Sonstige Ver- und Entsorgungsfläche	2	-	-	
<b>E</b>	<b>Biotopkomplexe der Freizeit-, Erholungs-, Grünanlagen</b>				43,363
EH	Hausgarten	4	-	-	
EHN	Naturgarten	4	-	-	
EHZ	Ziergarten	3	-	-	
EKR	Kleingartenanlage, strukturreich	4	-	-	
EP	Park / Grünanlage / Freizeitpark	6	-	-	
EPA	Kleinteilige Grünanlage, naturnah	4 - 5	-	-	
EPI	Intensiv gepflegte Parkanlage	3 - 4	-	-	
EPZ	Sonstige Parks und Grünanlagen	5	-	-	
ESS	Sonstige großflächige Sportanlage	3	-	-	
EX	Sonstige Freizeit-, Erholungs- oder Grünanlage	4 - 5	-	-	
<b>F</b>	<b>Lineare und Fließgewässer</b>				139,994
FH	Hafenbecken	5	-	-	
FFT	Fluss-Altarm	6 - 7	§	-	
<b>G</b>	<b>Grünland</b>				131,36
GI	Artenarmes Grünland	4	-	-	
GIA	Grünland-Einsaat, Grasacker	3	-	-	
GIM	Artenarmes gemähtes Grünland mittlerer Standorte	3 - 4	-	-	
GIW	Artenarmes, beweidetes Grünland mittlerer Standorte	3 - 4	-	-	
GMW	Artenreiches Grünland frischer bis mittlerer Standorte	6	-	-	
GMZ	Sonstiges mesophiles Grünland	4 - 6	-	-	
GNF	Seggen-, binsen-, hochstaudenreiche Flutrasen	7	§	-	
GW	Stark veränderte Weidefläche	3	-	-	
<b>H</b>	<b>Gebüsche und Kleingehölze</b>				17,409
HEA	Baumreihe, Allee	5	-	-	
HEG	Baumgruppe	5	-	-	
HF	Weidengebüsch der Auen, Ufer und sonstigen Feuchtstandorte	7	§	-	
HGF	Naturnahes Gehölz feuchter bis nasser Standorte	5 - 7	(§)	-	
HGM	Naturnahes Gehölz mittlerer Standorte	5 - 6	(§)	-	
HGX	Gehölz aus überwiegend standortfremden Arten	4	-	-	
HGZ	Sonstiges Kleingehölz	4 - 6	(§)	-	
HHM	Strauch-Baumhecke	6	(§)	-	
HHS	Strauchhecke	6	§	-	



Code	Biotoptyp	Wert- stufen	ges. Schutz	FFH-LRT	Fläche (ha)
HM	Mesophiles Gebüsch	5	-		
HR	Ruderal- und sonstiges Gebüsch	5	-	-	
HRR	Ruderalgebüsch	4	-	-	
HUW	Weiden-Ufergehölzsaum	6	§	-	
HUZ	Sonstiger Ufergehölzsaum	5 - 6	(§)	-	
HWB	Durchgewachsener Knick	6	-	-	
<b>L</b>	<b>Biotope landwirtschaftlich genutzter Flächen</b>				96,619
LA	Acker	3 - 4	-	-	
LAL	Lehm- und Tonacker	2 - 4	-	-	
LB	Baumschulen	4	-	-	
LG	Erwerbsgartenbauflächen	3	-	-	
LGG	Erwerbsgartenbau, unter Glas	1 - 2	-	-	
LGO	Erwerbsgartenbau, im Freiland	2 - 4	-	-	
LOW	Obstwiese	4 - 6	-	-	
<b>N</b>	<b>Biotope der Sümpfe und Niedermoore (gehölzfrei)</b>				6,605
NR	Röhricht	6	§		
NRG	Rohrglanzgras-Röhricht	5	§	-	
NRS	Schilf-Röhricht	5 - 7	(§)	-	
NUE	Hochstaudensäume der Unterelbe	6	§	6430	
NUG	Hochstaudensäume besonnener Fließgewässer	6	§	6430	
<b>S</b>	<b>Stillgewässer</b>				41,904
SEB	Brack, naturnah, nährstoffreich	6	§	-	
SEF	Altwasser, klein, naturnah	6	§	-	
SEG	Angelegte Kleingewässer, klein, naturnah, nährstoffreich	5 - 7	§	3150	
SEZ	Sonstiges, naturnahes, nährstoffreiches Kleingewässer	6	§	-	
SGA	Abbaugewässer, Baggersee, groß	6	§	-	
SGZ	Sonstiges Stillgewässer, groß	6	§	-	
STG	Wiesen- oder Weidetümpel	5 - 6	§	-	
STW	Waldtümpel	5	-	-	
STZ	Sonstiger Tümpel	6	§	-	
<b>V</b>	<b>Biotoptkomplexe der Verkehrsflächen</b>				5,800
VKH	Hafen, Anleger	2 - 4	-	-	
VKS	Schleusenanlage, Hebe- und Sperrwerk	2	-	-	
VSP	Parkplatz	3	-	-	
VSS	Wohn- oder Nebenstraße	1	-	-	
VSZ	Sonstige Straßenverkehrsfläche	1	-	-	
<b>W</b>	<b>Wald</b>				15,991
WHB	Hartholzauwald im nicht mehr überfluteten Teil der Au	7	-	-	
WPA	Ahorn- oder Eschen-Pionier- oder Vorwald	5 - 6	(§)	-	
WPB	Birken- und Espen-Pionier- oder Vorwald	6	-	-	
WPW	Weiden-Pionier- oder Vorwald	5 - 6	-	-	
WWZ	Sonstige Weiden-Auwald	6 - 7	§	-	
WZF	Fichtenforst	2 - 4	-	-	
<b>Z</b>	<b>Vegetationsbestimmte Habitatstrukturen besiedelter Bereiche</b>				1,096
ZHF	Gepflanzter Gehölzbestand aus vorwiegend nicht heimischen Arten	3	-	-	
ZHN	Gepflanzter Gehölzbestand aus vorwiegend heimischen Arten	4	-	-	



Code	Biotoptyp	Wert- stufen	ges. Schutz	FFH-LRT	Fläche (ha)
ZRT	Scher- und Trittrasen	4	-	-	
ZRW	Stadtwiese	4	-	-	

#### Wertstufen der Biotopbewertung

- 1 = weitgehend unbelebt
- 2 = extrem verarmt
- 3 = stark verarmt
- 4 = verarmt
- 5 = noch wertvoll
- 6 = wertvoll
- 7 = besonders wertvoll
- 8 = hochgradig wertvoll
- 9 = herausragend

ges. Schutz = gesetzlicher Schutz

§ = gesetzlich geschützt

(§) = teilweise gesetzlich geschützt

FFH- LRT = Lebensraumtyp gemäß Anhang I FFH-Richtlinie

3150 = Natürliche eutrophe Seen mit einer Vegetation vom  
Typ Magnopotamion oder Hydrocharition

6430 = Feuchte Hochstaudenfluren der planaren und  
montanen bis alpinen Stufe



Anlage 13: Artenliste der Brut- und Gastvögel im Bestand (Untersuchungsgebiet Dove Elbe)

ARTNAME DEUTSCH	ARTNAME LATEIN	RL HH	Gewäs- ser	Hochst./ Röhr.	Grün- land	Acker	Gehöl- ze	Sied- lungen
Aaskrähe, Rabenkrähe	Corvus corone	-					B	
Amsel	Turdus merula	-					B	
Austernfischer	Haematopus ostralegus	-			G (B)			
Bachstelze	Motacilla alba	-						B
Bekassine	Gallinago gallinago	1			G			
Beutelmeise	Remiz pendulinus	3					G	
Birkenzeisig	Carduelis flammea	-					G	
Blässhuhn	Fulica atra	-	B					
Blaukehlchen	Luscinia svecica	-		B				
Blaumeise	Parus caeruleus	-					B	
Bluthänfling	Carduelis cannabina	3					B	
Brandgans	Tadorna tadorna	-	B					
Buchfink	Fringilla coelebs	-					B	
Buntspecht	Dendrocopos major	-					B	
Dorngrasmücke	Sylvia communis	-					B	
Drosselrohrsänger	Acrocephalus arundinaceus	2		G				
Eichelhäher	Garrulus glandarius	-					B	
Eisvogel	Alcedo atthis	-	B					
Elster	Pica pica	-					B	
Fasan	Phasianus colchicus					B	B	
Feldlerche	Alauda arvensis	2				B		
Feldschwirl	Locustella naevia	-		B				
Feldsperling	Passer montanus	-					B	
Fitis	Phylloscopus trochilus	3					B	
Flußuferläufer	Actitis hypoleucos	0	G					
Gartenbaumläufer	Certhia brachydactyla	-					B	
Gartengrasmücke	Sylvia borin	V					B	
Gartenrotschwanz	Phoenicurus phoenicurus	-					B	
Gimpel	Pyrrhula pyrrhula	-					B	
Girlitz	Serinus serinus	-					G	
Goldammer	Emberiza citrinella	-					B	
Graugans	Anser anser	-	B					
Grauschnäpper	Muscicapa striata	V					B	B
Grünling	Carduelis chloris	-					B	
Grünspecht	Picus viridis	-					B	
Habicht	Accipiter gentilis	-					B	
Haubenlerche	Galerida cristata	0					G	
Haubentaucher	Podiceps cristatus	-	B					
Hausrotschwanz	Phoenicurus ochruros	-						B
Hausperling	Passer domesticus	3						B
Heckenbraunelle	Prunella modularis	-					B	
Höckerschwan	Cygnus olor	-	B					



ARTNAME DEUTSCH	ARTNAME LATEIN	RL HH	Gewäs- ser	Hochst./ Röhr.	Grün- land	Acker	Gehöl- ze	Sied- lungen
Kanadagans	Branta canadensis		B					
Kernbeißer	Coccothraustes coccothraustes	-					B	
Kiebitz	Vanellus vanellus	2			G (B)			
Klappergrasmücke	Sylvia curruca	-		B			B	
Kleinspecht	Dendrocopos minor	3					B	
Kohlmeise	Parus major	-					B	
Kolkrabe	Corvus corax	-					B	
Kuckuck	Cuculus canorus	V		B			B	
Mäusebussard	Buteo buteo	-					B	
Mehlschwalbe	Delichon urbica	-						B
Misteldrossel	Turdus viscivorus	-					G	
Mönchsgrasmücke	Sylvia atricapilla	-					B	
Nachtigall	Luscinia megarhynchos	V					B	
Rauchschwalbe	Hirundo rustica	-	G					
Rebhuhn	Perdix perdix	1				B		
Reiherente	Aythya fuligula	-	B					
Ringeltaube	Columba palumbus	-					B	
Rohrhammer	Emberiza schoeniclus	-		B				
Rotdrossel	Turdus iliacus						G	
Rotkehlchen	Erithacus rubecula	-					B	
Rotschenkel	Tringa totanus	1			G (B)			
Schafstelze	Motacilla flava	-			B			
Schilfrohrsänger	Acrocephalus schoenobaenus	-		B				
Schnatterente	Anas strepera	-	B					
Schwanzmeise	Aegithalos caudatus	-					B	
Singdrossel	Turdus philomelos	-					B	
Stadttaube	Columba livia f. domestica							
Star	Sturnus vulgaris	3					B	
Steinschmätzer	Oenanthe oenanthe	1			G			
Stieglitz	Carduelis carduelis	-					B	
Stockente	Anas platyrhynchos	-	B					
Sumpfmeise	Parus palustris	-					B	
Sumpfrohrsänger	Acrocephalus palustris	-		B				
Tafelente	Aythya ferina	V	B					
Tannenmeise	Parus ater	-					G	
Teichhuhn	Gallinula chloropus	-	B					
Teichrohrsänger	Acrocephalus scirpaceus	-		B				
Trauerseeschwalbe	Chlidonias niger	1	G					
Türkentaube	Streptopelia decaocto	-						G
Turmfalke	Falco tinnunculus	2					B	B
Uferschnepfe	Limosa limosa	1			G (B)			
Uferschwalbe	Riparia riparia	1	G					
Wacholderdrossel	Turdus pilaris	V					G	
Wasserralle	Rallus aquaticus	3	B					



ARTNAME DEUTSCH	ARTNAME LATEIN	RL HH	Gewäs- ser	Hochst./ Röhr.	Grün- land	Acker	Gehöl- ze	Sied- lungen
Weidenmeise	Parus montanus	-					G	
Weißstorch	Ciconia ciconia	V						B
Wiesenpieper	Anthus pratensis	2			B			
Wintergoldhähnchen	Regulus regulus	-					G	
Zaunkönig	Troglodytes troglodytes	-					B	
Zilpzalp	Phylloscopus collybita	-					B	
Zwergseeschwalbe	Sterna albifrons	0	G					
Zwergtaucher	Tachybaptus ruficollis	-	B					

B = Brutvogel

G = Gastvogel

RL HH = Rote Liste Hamburg

0 = ausgestorben

1 = vom Aussterben bedroht

2 = stark gefährdet

3 = gefährdet

V = Vorwarnliste



Anlage 14: Artenliste der Amphibien und Reptilien im Bestand (Untersuchungsgebiet Dove Elbe)

ARTNAME DEUTSCH	ARTNAME LATEINISCH	RL HH	Dove Elbe	Eich- baumsee	Teiche "Die Hohe"
Erdkröte	Bufo bufo	-			x
Grasfrosch	Rana temporaria	-			x
Kammolch	Triturus cristatus	3			x
Laubfrosch	Hyla arborea	3			
Moorfrosch	Rana arvalis	3			x
Seefrosch	Rana ridibunda	-		x	x
Teichfrosch	Rana kl. esculenta	-	x	x	
Teichmolch	Triturus vulgaris	-			x
Ringelnatter	Natrix natrix	V			

RL HH = Rote Liste Hamburg

0 = ausgestorben

1 = vom Aussterben bedroht

2 = stark gefährdet

3 = gefährdet

V = Vorwarnliste



Anlage 15: Artenliste der Fischen im Bestand (Untersuchungsgebiet Dove Elbe)

ARTNAME DEUTSCH	ARTNAME LATEINISCH	RL HH	Dove Elbe	Eich- baumsee	Teiche "Die Hohe"
Aal	Anguilla anguilla	3	x	x	
Aland	Leuciscus idus	-	x	x	
Bachforelle	Salmo trutta fario	V			
Bitterling	Rhodeus amarus	-	x		
Brassen	Abramis brama	-	x	x	
Döbel	Squalius cephalus	-	x		
Dreistacheliger Stichling	Gasterosteus aculeatus	-	x		
Flunder	Platichthys flesus	-	x		
Flussbarsch	Perca fluviatilis	-	x	x	
Flußneunauge	Lampetra fluviatilis	V			
Gemeine Forelle	Salmo trutta	V			
Giebel	Carassius gibelio	-			
Goldfisch	Carassius auratus	N	x		
Gründling	Gobio gobio	-	x	x	
Güster	Blicca bjoerkna	-	x	x	
Hasel	Leuciscus leuciscus	-	x		
Hecht	Esox lucius	-	x	x	
Karausche	Carassius carassius	3			
Karpfen	Cyprinus carpio	-		x	
Kaulbarsch	Gymnocephalus cernua	-	x	x	
Moderlieschen	Leucaspius delineatus	-	x		
Quappe	Lota lota	V	x		
Rapfen	Leuciscus aspius	-	x		
Regenbogenforelle	Oncorhynchus mykiss	N			
Rotaugen	Rutilus rutilus	-	x	x	x
Rotfeder	Scardinius erythrophthalmus	-	x		x
Schlammpeitzger	Misgurnus fossilis	3			
Schleie	Tinca tinca	-	x	x	
Schwarzmundgrundel	Neogobius melanostomus	N	x		
Steinbeißer	Cobitis taenia	-	x		
Stint	Osmerus eperlanus	-		x	
Ukelei	Alburnus alburnus	-	x	x	
Wels	Silurus glanis	3	x		
Zähre	Vimba vimba	2			
Zander	Sander lucioperca	-	x	x	
Zope	Ballerus ballerus	-		x	
Zwergstichling	Pungitius pungitius	-	x		x

RL HH = Rote Liste Hamburg

0 = ausgestorben

1 = vom Aussterben bedroht

2 = stark gefährdet

3 = gefährdet

V = Vorwarnliste

N = Neubürger



Anlage 16: Artenliste der Libellen im Bestand (Untersuchungsgebiet Dove Elbe)

ARTNAME DEUTSCH	ARTNAME LATEINISCH	RL HH	Dove Elbe	Eich- baumsee	Teiche "Die Hohe"
Blaufügel-Prachtlibelle	Calopteryx virgo	1	x		
Gebänderte Prachtlibelle	Calopteryx splendens	2	x	x	
Keilflecklibelle	Aeschna isosceles	1	x		
Federlibelle	Platycnemis pennipes	1	x		
Gemeine Binsenjungfer	Lestes sponsa	-			x
Glänzende Binsenjungfer	Lestes dryas	2			
Kleine Binsenjungfer	Lestes virens	2			
Weidenjungfer	Chalcolestes viridis	-		x	
Gemeine Winterlibelle	Sympecma fusca	2			x
Gemeine Becherjungfer	Enallagma cyathigerum	-	x	x	
Hufeisen-Azurjungfer	Coenagrion puella	-			x
Fledermausazurjungfer	Coenagrion pulchellum	3		x	x
Große Pechlibelle	Ischnura elegans	-		x	x
Großes Granatauge	Erythromma najas	-			x
Kleines Granatauge	Erythromma viridulum	-			x
Kleine Pechlibelle	Ischnura pumilio	2			
Blaugrüne Mosaikjungfer	Aeshna cyanea	-		x	
Braune Mosaikjungfer	Aeshna grandis	-			x
Herbst Mosaikjungfer	Aeshna mixta	-			x
Große Königslibelle	Anax imperator	-			x
Kleine Königslibelle	Anax parthenope	-		x	
Frühen Schilfjäger	Brachytron pratense	3			x
Grüne Mosaikjungfer	Aeshna viridis	2			x
Falkenlibelle	Cordulia aenea	-	x		x
Glänzendes Smaragdlibelle	Somatochlora metallica	3			
Gebänderte Heidelibelle	Sympetrum pedemontanum	3			
Gefleckte Heidelibelle	Sympetrum flaveolum	-			
Große Heidelibelle	Sympetrum striolatum	3			x
Gemeine Heidelibelle	Sympetrum vulgatum	-			x
Blutrote Heidelibelle	Sympetrum sanguineum	-			x
Schwarze Heidelibelle	Sympetrum danae	-			
Plattbauch	Libellula depressa	-		x	x
Vierfleck	Libellula quadrimaculata	-			x
Großer Blaupfeil	Orthetrum cancellatum	-		x	x
Frühe Heidelibelle	Sympetrum fonscolombii	-			x
Feuerlibelle	Crocothemis erythraea	-			x
Mond-Azurjungfer	Coenagrion lunulatum	2			
Torf-Mosaikjungfer	Aeshna juncea	-			
Nordische Moosjungfer	Leucorrhinia rubicunda	3			

RL HH = Rote Liste Hamburg    Arten ohne Angabe: Fundort nicht näher spezifiziert

0 = ausgestorben

1 = vom Aussterben bedroht

2 = stark gefährdet

3 = gefährdet

V = Vorwarnliste